

# Análisis de rentabilidad de la generación de energía eólica de pequeña escala en Uruguay.

## ANEXOS

13 de diciembre de 2010



Anexo I. Curvas de potencia

España 1 kW		España 2 kW		China 2 kW		España 3,8 kW		Argentina 4,5 kW		España 5 kW		Holanda 5 kW		Reino Unido 6 kW		Holanda 10 kW	
Vel. (m/s)	Pot. (W)	Vel. (m/s)	Pot. (W)	Vel. (m/s)	Pot. (W)	Vel. (m/s)	Pot. (W)	Vel. (m/s)	Pot. (W)	Vel. (m/s)	Pot. (W)	Vel. (m/s)	Pot. (W)	Vel. (m/s)	Pot. (W)	Vel. (m/s)	Pot. (W)
3	25	3,5	40	3	154	3,5	100	4,2	125	3,5	125	2,5	200	4	300	3	200
4	50	4,25	80	4	212	4,25	200	5	150	4,25	250	3	300	5	500	4	300
5	120	5	180	5	327	5	333	6,5	500	5	500	4	500	6	1000	5	500
6	200	6	300	6	500	6	500	7,5	1000	6	700	5	750	7	1500	6	1000
7	300	7	500	7	712	7	833	8	1500	7	1150	6	1000	8	2400	7	2500
8	450	8	740	8	885	8	1300	8,5	2000	8	1700	7	1400	9	3200	8	4000
9	650	9	1000	9	1325	9	1833	9	2500	9	2450	8	1800	10	4500	9	5500
10	880	10	1500	10	1615	10	2567	9,5	3000	10	3350	9	2200	11	6000	10	7000
11	1000	11	1940	11	2000	11	3367	10	3500	11	4500	10	2800	12	6000	11	9000
12	1000	12	2000	12	2442	11,5	3733	10,5	4000	11,5	4850	11	3400	13	6000	12	10000
13	900	13	2000	13	2865	12	3800	12	4500	12	5000	12	4000	14	6000	13	10000
		14	1790	14	3135	13	3800	12,5	4500	13	5000	13	4400			14	9800
		15	1560	15	3135	14	3800	13,5	4300	14	4800	14	5000			15	9600
						15	3233	15	4000	15	3650	15	5400				
						16	2500	16	3600	16	2800						
								17,5	3600								
								18	3500								
								20	3300								
								22,5	3250								
								25	3150								

**Anexo II. Resultados**

Nominal: Potencia nominal.

FC: Factor de Capacidad

Tarifa	Sitio	Consumo	Equipo	VAN	TIR	kWh generados	Nominal	FC
TDHR	Bonete	260	Argentina 4,5kW	-12964,22	-8,19%	5.934	39.420	15%
TDHR	Bonete	260	China 2kW	-10602,36	-8,40%	4.528	17.520	26%
TDHR	Bonete	260	España 1kW	-8336,01	-11,39%	1.935	8.760	22%
TDHR	Bonete	260	España 2kW	-10071,86	-10,03%	3.184	24.820	13%
TDHR	Bonete	260	España 3,8kW	-10524,98	-7,15%	5.682	33.288	17%
TDHR	Bonete	260	España 5kW	-11937,32	-6,15%	7.643	43.800	17%
TDHR	Bonete	260	Holanda 10kW	-18845,00	-4,85%	15.138	87.600	17%
TDHR	Bonete	260	Holanda 5kW	-9501,38	-3,79%	8.835	43.800	20%
TDHR	Bonete	260	Reino Unido 6kW	-16078,51	-6,47%	9.831	52.560	19%
TDHR	Bonete	350	Argentina 4,5kW	-12930,99	-8,14%	5.934	39.420	15%
TDHR	Bonete	350	China 2kW	-10562,92	-8,33%	4.528	17.520	26%
TDHR	Bonete	350	España 1kW	-8321,64	-11,35%	1.935	8.760	22%
TDHR	Bonete	350	España 2kW	-10045,30	-9,97%	3.184	24.820	13%
TDHR	Bonete	350	España 3,8kW	-10484,24	-7,08%	5.682	33.288	17%
TDHR	Bonete	350	España 5kW	-11885,03	-6,08%	7.643	43.800	17%
TDHR	Bonete	350	Holanda 10kW	-18787,55	-4,80%	15.138	87.600	17%
TDHR	Bonete	350	Holanda 5kW	-9430,35	-3,69%	8.835	43.800	20%
TDHR	Bonete	350	Reino Unido 6kW	-16021,68	-6,41%	9.831	52.560	19%
TDHR	Bonete	400	Argentina 4,5kW	-12914,59	-8,11%	5.934	39.420	15%
TDHR	Bonete	400	China 2kW	-10545,34	-8,30%	4.528	17.520	26%
TDHR	Bonete	400	España 1kW	-8316,02	-11,34%	1.935	8.760	22%
TDHR	Bonete	400	España 2kW	-10033,54	-9,95%	3.184	24.820	13%
TDHR	Bonete	400	España 3,8kW	-10465,02	-7,05%	5.682	33.288	17%
TDHR	Bonete	400	España 5kW	-11859,94	-6,05%	7.643	43.800	17%
TDHR	Bonete	400	Holanda 10kW	-18758,84	-4,78%	15.138	87.600	17%
TDHR	Bonete	400	Holanda 5kW	-9395,39	-3,64%	8.835	43.800	20%
TDHR	Bonete	400	Reino Unido 6kW	-15993,05	-6,38%	9.831	52.560	19%
TDHR	Bonete	700	Argentina 4,5kW	-12836,86	-8,00%	5.934	39.420	15%
TDHR	Bonete	700	China 2kW	-10481,06	-8,18%	4.528	17.520	26%
TDHR	Bonete	700	España 1kW	-8301,27	-11,29%	1.935	8.760	22%
TDHR	Bonete	700	España 2kW	-9991,19	-9,86%	3.184	24.820	13%
TDHR	Bonete	700	España 3,8kW	-10380,49	-6,91%	5.682	33.288	17%
TDHR	Bonete	700	España 5kW	-11747,00	-5,90%	7.643	43.800	17%
TDHR	Bonete	700	Holanda 10kW	-18614,98	-4,67%	15.138	87.600	17%
TDHR	Bonete	700	Holanda 5kW	-9242,35	-3,44%	8.835	43.800	20%

Tarifa	Sitio	Consumo	Equipo	VAN	TIR	kWh generados	Nominal	FC
TDHR	Bonete	700	Reino Unido 6kW	-15854,85	-6,24%	9.831	52.560	19%
TDHR	Bonete	1000	Argentina 4,5kW	-12780,14	-7,92%	5.934	39.420	15%
TDHR	Bonete	1000	China 2kW	-10453,57	-8,13%	4.528	17.520	26%
TDHR	Bonete	1000	España 1kW	-8298,83	-11,29%	1.935	8.760	22%
TDHR	Bonete	1000	España 2kW	-9972,96	-9,82%	3.184	24.820	13%
TDHR	Bonete	1000	España 3,8kW	-10330,18	-6,82%	5.682	33.288	17%
TDHR	Bonete	1000	España 5kW	-11673,93	-5,80%	7.643	43.800	17%
TDHR	Bonete	1000	Holanda 10kW	-18497,97	-4,58%	15.138	87.600	17%
TDHR	Bonete	1000	Holanda 5kW	-9151,25	-3,31%	8.835	43.800	20%
TDHR	Bonete	1000	Reino Unido 6kW	-15756,80	-6,14%	9.831	52.560	19%
TDHR	Buena Unión	260	Argentina 4,5kW	-16742,61	-14,02%	2.025	39.420	5%
TDHR	Buena Unión	260	China 2kW	-12570,46	-12,09%	2.470	17.520	14%
TDHR	Buena Unión	260	España 1kW	-9366,91	-14,39%	902	8.760	10%
TDHR	Buena Unión	260	España 2kW	-11859,17	-14,00%	1.359	24.820	5%
TDHR	Buena Unión	260	España 3,8kW	-13564,02	-12,45%	2.511	33.288	8%
TDHR	Buena Unión	260	España 5kW	-15963,99	-11,90%	3.416	43.800	8%
TDHR	Buena Unión	260	Holanda 10kW	-27410,28	-11,86%	6.120	87.600	7%
TDHR	Buena Unión	260	Holanda 5kW	-12779,89	-8,50%	5.325	43.800	12%
TDHR	Buena Unión	260	Reino Unido 6kW	-21536,74	-12,42%	4.113	52.560	8%
TDHR	Buena Unión	350	Argentina 4,5kW	-16732,30	-14,00%	2.025	39.420	5%
TDHR	Buena Unión	350	China 2kW	-12555,46	-12,06%	2.470	17.520	14%
TDHR	Buena Unión	350	España 1kW	-9363,81	-14,38%	902	8.760	10%
TDHR	Buena Unión	350	España 2kW	-11851,95	-13,98%	1.359	24.820	5%
TDHR	Buena Unión	350	España 3,8kW	-13548,45	-12,42%	2.511	33.288	8%
TDHR	Buena Unión	350	España 5kW	-15938,68	-11,86%	3.416	43.800	8%
TDHR	Buena Unión	350	Holanda 10kW	-27379,19	-11,83%	6.120	87.600	7%
TDHR	Buena Unión	350	Holanda 5kW	-12727,65	-8,42%	5.325	43.800	12%
TDHR	Buena Unión	350	Reino Unido 6kW	-21506,53	-12,39%	4.113	52.560	8%
TDHR	Buena Unión	400	Argentina 4,5kW	-16727,71	-14,00%	2.025	39.420	5%
TDHR	Buena Unión	400	China 2kW	-12549,85	-12,05%	2.470	17.520	14%
TDHR	Buena Unión	400	España 1kW	-9362,64	-14,38%	902	8.760	10%
TDHR	Buena Unión	400	España 2kW	-11849,12	-13,98%	1.359	24.820	5%
TDHR	Buena Unión	400	España 3,8kW	-13542,17	-12,41%	2.511	33.288	8%
TDHR	Buena Unión	400	España 5kW	-15928,03	-11,85%	3.416	43.800	8%
TDHR	Buena Unión	400	Holanda 10kW	-27365,71	-11,82%	6.120	87.600	7%
TDHR	Buena Unión	400	Holanda 5kW	-12705,86	-8,39%	5.325	43.800	12%
TDHR	Buena Unión	400	Reino Unido 6kW	-21493,12	-12,37%	4.113	52.560	8%
TDHR	Buena Unión	700	Argentina 4,5kW	-16708,94	-13,97%	2.025	39.420	5%
TDHR	Buena Unión	700	China 2kW	-12533,23	-12,02%	2.470	17.520	14%
TDHR	Buena Unión	700	España 1kW	-9359,50	-14,37%	902	8.760	10%
TDHR	Buena Unión	700	España 2kW	-11839,84	-13,96%	1.359	24.820	5%

Tarifa	Sitio	Consumo	Equipo	VAN	TIR	kWh generados	Nominal	FC
TDHR	Buena Unión	700	España 3,8kW	-13519,63	-12,37%	2.511	33.288	8%
TDHR	Buena Unión	700	España 5kW	-15890,67	-11,79%	3.416	43.800	8%
TDHR	Buena Unión	700	Holanda 10kW	-27309,77	-11,77%	6.120	87.600	7%
TDHR	Buena Unión	700	Holanda 5kW	-12634,97	-8,28%	5.325	43.800	12%
TDHR	Buena Unión	700	Reino Unido 6kW	-21440,12	-12,31%	4.113	52.560	8%
TDHR	Buena Unión	1000	Argentina 4,5kW	-16697,38	-13,95%	2.025	39.420	5%
TDHR	Buena Unión	1000	China 2kW	-12527,02	-12,01%	2.470	17.520	14%
TDHR	Buena Unión	1000	España 1kW	-9358,98	-14,37%	902	8.760	10%
TDHR	Buena Unión	1000	España 2kW	-11836,05	-13,95%	1.359	24.820	5%
TDHR	Buena Unión	1000	España 3,8kW	-13508,65	-12,35%	2.511	33.288	8%
TDHR	Buena Unión	1000	España 5kW	-15872,60	-11,76%	3.416	43.800	8%
TDHR	Buena Unión	1000	Holanda 10kW	-27271,99	-11,73%	6.120	87.600	7%
TDHR	Buena Unión	1000	Holanda 5kW	-12606,88	-8,24%	5.325	43.800	12%
TDHR	Buena Unión	1000	Reino Unido 6kW	-21411,60	-12,28%	4.113	52.560	8%
TDHR	Caracoles	260	Argentina 4,5kW	-6170,64	0,84%	13.265	39.420	34%
TDHR	Caracoles	260	China 2kW	-7460,69	-3,04%	7.917	17.520	45%
TDHR	Caracoles	260	España 1kW	-7151,36	-8,17%	3.170	8.760	36%
TDHR	Caracoles	260	España 2kW	-7446,01	-4,74%	5.986	24.820	24%
TDHR	Caracoles	260	España 3,8kW	-5579,92	0,44%	11.019	33.288	33%
TDHR	Caracoles	260	España 5kW	-5530,63	1,84%	14.576	43.800	33%
TDHR	Caracoles	260	Holanda 10kW	-5718,34	4,36%	29.455	87.600	34%
TDHR	Caracoles	260	Holanda 5kW	-4491,30	2,70%	14.284	43.800	33%
TDHR	Caracoles	260	Reino Unido 6kW	-8596,07	0,69%	17.948	52.560	34%
TDHR	Caracoles	350	Argentina 4,5kW	-6111,71	0,91%	13.265	39.420	34%
TDHR	Caracoles	350	China 2kW	-7399,47	-2,94%	7.917	17.520	45%
TDHR	Caracoles	350	España 1kW	-7120,90	-8,09%	3.170	8.760	36%
TDHR	Caracoles	350	España 2kW	-7397,33	-4,65%	5.986	24.820	24%
TDHR	Caracoles	350	España 3,8kW	-5516,29	0,54%	11.019	33.288	33%
TDHR	Caracoles	350	España 5kW	-5458,03	1,93%	14.576	43.800	33%
TDHR	Caracoles	350	Holanda 10kW	-5642,76	4,41%	29.455	87.600	34%
TDHR	Caracoles	350	Holanda 5kW	-4406,52	2,80%	14.284	43.800	33%
TDHR	Caracoles	350	Reino Unido 6kW	-8522,02	0,76%	17.948	52.560	34%
TDHR	Caracoles	400	Argentina 4,5kW	-6081,24	0,95%	13.265	39.420	34%
TDHR	Caracoles	400	China 2kW	-7369,78	-2,89%	7.917	17.520	45%
TDHR	Caracoles	400	España 1kW	-7107,52	-8,06%	3.170	8.760	36%
TDHR	Caracoles	400	España 2kW	-7373,85	-4,60%	5.986	24.820	24%
TDHR	Caracoles	400	España 3,8kW	-5484,00	0,58%	11.019	33.288	33%
TDHR	Caracoles	400	España 5kW	-5420,70	1,97%	14.576	43.800	33%
TDHR	Caracoles	400	Holanda 10kW	-5602,97	4,44%	29.455	87.600	34%
TDHR	Caracoles	400	Holanda 5kW	-4362,58	2,85%	14.284	43.800	33%
TDHR	Caracoles	400	Reino Unido 6kW	-8482,98	0,79%	17.948	52.560	34%

Tarifa	Sitio	Consumo	Equipo	VAN	TIR	kWh generados	Nominal	FC
TDHR	Caracoles	700	Argentina 4,5kW	-5921,49	1,14%	13.265	39.420	34%
TDHR	Caracoles	700	China 2kW	-7238,67	-2,68%	7.917	17.520	45%
TDHR	Caracoles	700	España 1kW	-7069,27	-7,96%	3.170	8.760	36%
TDHR	Caracoles	700	España 2kW	-7270,97	-4,40%	5.986	24.820	24%
TDHR	Caracoles	700	España 3,8kW	-5323,86	0,81%	11.019	33.288	33%
TDHR	Caracoles	700	España 5kW	-5230,48	2,19%	14.576	43.800	33%
TDHR	Caracoles	700	Holanda 10kW	-5385,68	4,58%	29.455	87.600	34%
TDHR	Caracoles	700	Holanda 5kW	-4142,52	3,12%	14.284	43.800	33%
TDHR	Caracoles	700	Reino Unido 6kW	-8275,56	0,98%	17.948	52.560	34%
TDHR	Caracoles	1000	Argentina 4,5kW	-5788,97	1,30%	13.265	39.420	34%
TDHR	Caracoles	1000	China 2kW	-7160,92	-2,55%	7.917	17.520	45%
TDHR	Caracoles	1000	España 1kW	-7061,27	-7,93%	3.170	8.760	36%
TDHR	Caracoles	1000	España 2kW	-7212,08	-4,29%	5.986	24.820	24%
TDHR	Caracoles	1000	España 3,8kW	-5206,27	0,98%	11.019	33.288	33%
TDHR	Caracoles	1000	España 5kW	-5084,09	2,36%	14.576	43.800	33%
TDHR	Caracoles	1000	Holanda 10kW	-5190,96	4,71%	29.455	87.600	34%
TDHR	Caracoles	1000	Holanda 5kW	-3981,24	3,32%	14.284	43.800	33%
TDHR	Caracoles	1000	Reino Unido 6kW	-8106,53	1,13%	17.948	52.560	34%
TDHR	Piedras de Afilar	260	Argentina 4,5kW	-14800,18	-10,93%	4.188	39.420	11%
TDHR	Piedras de Afilar	260	China 2kW	-11383,81	-9,83%	3.789	17.520	22%
TDHR	Piedras de Afilar	260	España 1kW	-8773,96	-12,64%	1.532	8.760	17%
TDHR	Piedras de Afilar	260	España 2kW	-10849,87	-11,71%	2.461	24.820	10%
TDHR	Piedras de Afilar	260	España 3,8kW	-11856,09	-9,40%	4.417	33.288	13%
TDHR	Piedras de Afilar	260	España 5kW	-13679,17	-8,56%	5.983	43.800	14%
TDHR	Piedras de Afilar	260	Holanda 10kW	-22813,49	-7,97%	11.314	87.600	13%
TDHR	Piedras de Afilar	260	Holanda 5kW	-10730,98	-5,50%	7.645	43.800	17%
TDHR	Piedras de Afilar	260	Reino Unido 6kW	-18448,67	-8,96%	7.571	52.560	14%
TDHR	Piedras de Afilar	350	Argentina 4,5kW	-14776,86	-10,89%	4.188	39.420	11%
TDHR	Piedras de Afilar	350	China 2kW	-11353,54	-9,78%	3.789	17.520	22%
TDHR	Piedras de Afilar	350	España 1kW	-8765,78	-12,62%	1.532	8.760	17%
TDHR	Piedras de Afilar	350	España 2kW	-10832,58	-11,68%	2.461	24.820	10%
TDHR	Piedras de Afilar	350	España 3,8kW	-11824,81	-9,34%	4.417	33.288	13%
TDHR	Piedras de Afilar	350	España 5kW	-13636,04	-8,49%	5.983	43.800	14%
TDHR	Piedras de Afilar	350	Holanda 10kW	-22764,36	-7,93%	11.314	87.600	13%
TDHR	Piedras de Afilar	350	Holanda 5kW	-10664,03	-5,41%	7.645	43.800	17%
TDHR	Piedras de Afilar	350	Reino Unido 6kW	-18400,33	-8,91%	7.571	52.560	14%
TDHR	Piedras de Afilar	400	Argentina 4,5kW	-14766,05	-10,88%	4.188	39.420	11%
TDHR	Piedras de Afilar	400	China 2kW	-11341,01	-9,75%	3.789	17.520	22%
TDHR	Piedras de Afilar	400	España 1kW	-8762,61	-12,61%	1.532	8.760	17%
TDHR	Piedras de Afilar	400	España 2kW	-10825,49	-11,66%	2.461	24.820	10%
TDHR	Piedras de Afilar	400	España 3,8kW	-11810,94	-9,32%	4.417	33.288	13%

Tarifa	Sitio	Consumo	Equipo	VAN	TIR	kWh generados	Nominal	FC
TDHR	Piedras de Afilar	400	España 5kW	-13616,18	-8,47%	5.983	43.800	14%
TDHR	Piedras de Afilar	400	Holanda 10kW	-22740,79	-7,91%	11.314	87.600	13%
TDHR	Piedras de Afilar	400	Holanda 5kW	-10632,87	-5,37%	7.645	43.800	17%
TDHR	Piedras de Afilar	400	Reino Unido 6kW	-18376,85	-8,89%	7.571	52.560	14%
TDHR	Piedras de Afilar	700	Argentina 4,5kW	-14718,89	-10,80%	4.188	39.420	11%
TDHR	Piedras de Afilar	700	China 2kW	-11300,60	-9,68%	3.789	17.520	22%
TDHR	Piedras de Afilar	700	España 1kW	-8753,66	-12,58%	1.532	8.760	17%
TDHR	Piedras de Afilar	700	España 2kW	-10801,29	-11,61%	2.461	24.820	10%
TDHR	Piedras de Afilar	700	España 3,8kW	-11756,69	-9,22%	4.417	33.288	13%
TDHR	Piedras de Afilar	700	España 5kW	-13534,75	-8,35%	5.983	43.800	14%
TDHR	Piedras de Afilar	700	Holanda 10kW	-22630,45	-7,82%	11.314	87.600	13%
TDHR	Piedras de Afilar	700	Holanda 5kW	-10508,39	-5,19%	7.645	43.800	17%
TDHR	Piedras de Afilar	700	Reino Unido 6kW	-18271,04	-8,77%	7.571	52.560	14%
TDHR	Piedras de Afilar	1000	Argentina 4,5kW	-14687,48	-10,76%	4.188	39.420	11%
TDHR	Piedras de Afilar	1000	China 2kW	-11284,16	-9,65%	3.789	17.520	22%
TDHR	Piedras de Afilar	1000	España 1kW	-8752,63	-12,58%	1.532	8.760	17%
TDHR	Piedras de Afilar	1000	España 2kW	-10790,47	-11,58%	2.461	24.820	10%
TDHR	Piedras de Afilar	1000	España 3,8kW	-11728,03	-9,18%	4.417	33.288	13%
TDHR	Piedras de Afilar	1000	España 5kW	-13490,02	-8,29%	5.983	43.800	14%
TDHR	Piedras de Afilar	1000	Holanda 10kW	-22547,05	-7,75%	11.314	87.600	13%
TDHR	Piedras de Afilar	1000	Holanda 5kW	-10445,19	-5,10%	7.645	43.800	17%
TDHR	Piedras de Afilar	1000	Reino Unido 6kW	-18204,29	-8,70%	7.571	52.560	14%
TGS	Bonete	260	Argentina 4,5kW	-1298,83	5,83%	5.934	39.420	15%
TGS	Bonete	260	China 2kW	-1286,86	5,33%	4.528	17.520	26%
TGS	Bonete	260	España 1kW	-1872,27	2,14%	1.935	8.760	22%
TGS	Bonete	260	España 2kW	-1799,66	3,67%	3.184	24.820	13%
TGS	Bonete	260	España 3,8kW	-630,84	6,79%	5.682	33.288	17%
TGS	Bonete	260	España 5kW	-68,37	7,89%	7.643	43.800	17%
TGS	Bonete	260	Holanda 10kW	1908,01	9,73%	15.138	87.600	17%
TGS	Bonete	260	Holanda 5kW	1352,79	10,24%	8.835	43.800	20%
TGS	Bonete	260	Reino Unido 6kW	-283,73	7,66%	9.831	52.560	19%
TGS	Bonete	350	Argentina 4,5kW	-1312,47	5,81%	5.934	39.420	15%
TGS	Bonete	350	China 2kW	-1300,50	5,30%	4.528	17.520	26%
TGS	Bonete	350	España 1kW	-1885,91	2,09%	1.935	8.760	22%
TGS	Bonete	350	España 2kW	-1813,31	3,64%	3.184	24.820	13%
TGS	Bonete	350	España 3,8kW	-644,48	6,76%	5.682	33.288	17%
TGS	Bonete	350	España 5kW	-82,01	7,87%	7.643	43.800	17%
TGS	Bonete	350	Holanda 10kW	1855,31	9,68%	15.138	87.600	17%
TGS	Bonete	350	Holanda 5kW	1339,14	10,22%	8.835	43.800	20%
TGS	Bonete	350	Reino Unido 6kW	-305,23	7,63%	9.831	52.560	19%
TGS	Bonete	400	Argentina 4,5kW	-1320,05	5,79%	5.934	39.420	15%

Tarifa	Sitio	Consumo	Equipo	VAN	TIR	kWh generados	Nominal	FC
TGS	Bonete	400	China 2kW	-1308,08	5,28%	4.528	17.520	26%
TGS	Bonete	400	España 1kW	-1893,49	2,06%	1.935	8.760	22%
TGS	Bonete	400	España 2kW	-1820,88	3,62%	3.184	24.820	13%
TGS	Bonete	400	España 3,8kW	-652,06	6,74%	5.682	33.288	17%
TGS	Bonete	400	España 5kW	-89,59	7,86%	7.643	43.800	17%
TGS	Bonete	400	Holanda 10kW	1827,54	9,66%	15.138	87.600	17%
TGS	Bonete	400	Holanda 5kW	1331,57	10,20%	8.835	43.800	20%
TGS	Bonete	400	Reino Unido 6kW	-316,95	7,62%	9.831	52.560	19%
TGS	Bonete	700	Argentina 4,5kW	-1365,52	5,72%	5.934	39.420	15%
TGS	Bonete	700	China 2kW	-1353,55	5,19%	4.528	17.520	26%
TGS	Bonete	700	España 1kW	-1938,96	1,91%	1.935	8.760	22%
TGS	Bonete	700	España 2kW	-1866,35	3,51%	3.184	24.820	13%
TGS	Bonete	700	España 3,8kW	-697,53	6,66%	5.682	33.288	17%
TGS	Bonete	700	España 5kW	-135,05	7,79%	7.643	43.800	17%
TGS	Bonete	700	Holanda 10kW	1684,71	9,53%	15.138	87.600	17%
TGS	Bonete	700	Holanda 5kW	1286,10	10,13%	8.835	43.800	20%
TGS	Bonete	700	Reino Unido 6kW	-368,86	7,56%	9.831	52.560	19%
TGS	Bonete	1000	Argentina 4,5kW	-1410,99	5,64%	5.934	39.420	15%
TGS	Bonete	1000	China 2kW	-1399,02	5,09%	4.528	17.520	26%
TGS	Bonete	1000	España 1kW	-1984,43	1,76%	1.935	8.760	22%
TGS	Bonete	1000	España 2kW	-1911,82	3,39%	3.184	24.820	13%
TGS	Bonete	1000	España 3,8kW	-743,00	6,57%	5.682	33.288	17%
TGS	Bonete	1000	España 5kW	-180,52	7,71%	7.643	43.800	17%
TGS	Bonete	1000	Holanda 10kW	1584,41	9,44%	15.138	87.600	17%
TGS	Bonete	1000	Holanda 5kW	1240,63	10,06%	8.835	43.800	20%
TGS	Bonete	1000	Reino Unido 6kW	-414,33	7,50%	9.831	52.560	19%
TGS	Buena Unión	260	Argentina 4,5kW	-4614,45	-0,16%	2.025	39.420	5%
TGS	Buena Unión	260	China 2kW	-3032,38	1,47%	2.470	17.520	14%
TGS	Buena Unión	260	España 1kW	-2748,49	-0,86%	902	8.760	10%
TGS	Buena Unión	260	España 2kW	-3347,81	-0,37%	1.359	24.820	5%
TGS	Buena Unión	260	España 3,8kW	-3320,28	1,27%	2.511	33.288	8%
TGS	Buena Unión	260	España 5kW	-3654,11	1,88%	3.416	43.800	8%
TGS	Buena Unión	260	Holanda 10kW	-6051,96	2,12%	6.120	87.600	7%
TGS	Buena Unión	260	Holanda 5kW	-1625,04	5,18%	5.325	43.800	12%
TGS	Buena Unión	260	Reino Unido 6kW	-5152,58	1,44%	4.113	52.560	8%
TGS	Buena Unión	350	Argentina 4,5kW	-4628,10	-0,18%	2.025	39.420	5%
TGS	Buena Unión	350	China 2kW	-3046,02	1,44%	2.470	17.520	14%
TGS	Buena Unión	350	España 1kW	-2762,13	-0,91%	902	8.760	10%
TGS	Buena Unión	350	España 2kW	-3361,45	-0,40%	1.359	24.820	5%
TGS	Buena Unión	350	España 3,8kW	-3333,92	1,24%	2.511	33.288	8%
TGS	Buena Unión	350	España 5kW	-3667,75	1,85%	3.416	43.800	8%



Tarifa	Sitio	Consumo	Equipo	VAN	TIR	kWh generados	Nominal	FC
TGS	Buena Unión	350	Holanda 10kW	-6065,60	2,11%	6.120	87.600	7%
TGS	Buena Unión	350	Holanda 5kW	-1638,68	5,16%	5.325	43.800	12%
TGS	Buena Unión	350	Reino Unido 6kW	-5166,22	1,42%	4.113	52.560	8%
TGS	Buena Unión	400	Argentina 4,5kW	-4635,67	-0,20%	2.025	39.420	5%
TGS	Buena Unión	400	China 2kW	-3053,60	1,42%	2.470	17.520	14%
TGS	Buena Unión	400	España 1kW	-2769,71	-0,94%	902	8.760	10%
TGS	Buena Unión	400	España 2kW	-3369,02	-0,42%	1.359	24.820	5%
TGS	Buena Unión	400	España 3,8kW	-3341,50	1,22%	2.511	33.288	8%
TGS	Buena Unión	400	España 5kW	-3675,33	1,84%	3.416	43.800	8%
TGS	Buena Unión	400	Holanda 10kW	-6073,17	2,10%	6.120	87.600	7%
TGS	Buena Unión	400	Holanda 5kW	-1646,26	5,15%	5.325	43.800	12%
TGS	Buena Unión	400	Reino Unido 6kW	-5173,80	1,41%	4.113	52.560	8%
TGS	Buena Unión	700	Argentina 4,5kW	-4681,14	-0,29%	2.025	39.420	5%
TGS	Buena Unión	700	China 2kW	-3099,07	1,32%	2.470	17.520	14%
TGS	Buena Unión	700	España 1kW	-2815,17	-1,10%	902	8.760	10%
TGS	Buena Unión	700	España 2kW	-3414,49	-0,55%	1.359	24.820	5%
TGS	Buena Unión	700	España 3,8kW	-3386,97	1,12%	2.511	33.288	8%
TGS	Buena Unión	700	España 5kW	-3720,80	1,76%	3.416	43.800	8%
TGS	Buena Unión	700	Holanda 10kW	-6118,64	2,05%	6.120	87.600	7%
TGS	Buena Unión	700	Holanda 5kW	-1691,72	5,07%	5.325	43.800	12%
TGS	Buena Unión	700	Reino Unido 6kW	-5219,27	1,35%	4.113	52.560	8%
TGS	Buena Unión	1000	Argentina 4,5kW	-4731,85	-0,38%	2.025	39.420	5%
TGS	Buena Unión	1000	China 2kW	-3144,54	1,21%	2.470	17.520	14%
TGS	Buena Unión	1000	España 1kW	-2878,15	-1,32%	902	8.760	10%
TGS	Buena Unión	1000	España 2kW	-3468,25	-0,70%	1.359	24.820	5%
TGS	Buena Unión	1000	España 3,8kW	-3432,44	1,02%	2.511	33.288	8%
TGS	Buena Unión	1000	España 5kW	-3766,27	1,68%	3.416	43.800	8%
TGS	Buena Unión	1000	Holanda 10kW	-6164,11	2,01%	6.120	87.600	7%
TGS	Buena Unión	1000	Holanda 5kW	-1737,19	4,98%	5.325	43.800	12%
TGS	Buena Unión	1000	Reino Unido 6kW	-5264,74	1,29%	4.113	52.560	8%
TGS	Caracoles	260	Argentina 4,5kW	4947,85	15,58%	13.265	39.420	34%
TGS	Caracoles	260	China 2kW	1588,53	11,13%	7.917	17.520	45%
TGS	Caracoles	260	España 1kW	-824,73	5,50%	3.170	8.760	36%
TGS	Caracoles	260	España 2kW	577,84	9,32%	5.986	24.820	24%
TGS	Caracoles	260	España 3,8kW	3896,64	14,98%	11.019	33.288	33%
TGS	Caracoles	260	España 5kW	5886,26	16,64%	14.576	43.800	33%
TGS	Caracoles	260	Holanda 10kW	15596,56	20,88%	29.455	87.600	34%
TGS	Caracoles	260	Holanda 5kW	6001,97	17,35%	14.284	43.800	33%
TGS	Caracoles	260	Reino Unido 6kW	7010,52	15,84%	17.948	52.560	34%
TGS	Caracoles	350	Argentina 4,5kW	4909,42	15,53%	13.265	39.420	34%
TGS	Caracoles	350	China 2kW	1574,89	11,10%	7.917	17.520	45%

Tarifa	Sitio	Consumo	Equipo	VAN	TIR	kWh generados	Nominal	FC
TGS	Caracoles	350	España 1kW	-838,37	5,46%	3.170	8.760	36%
TGS	Caracoles	350	España 2kW	564,20	9,29%	5.986	24.820	24%
TGS	Caracoles	350	España 3,8kW	3883,00	14,96%	11.019	33.288	33%
TGS	Caracoles	350	España 5kW	5829,16	16,56%	14.576	43.800	33%
TGS	Caracoles	350	Holanda 10kW	15479,41	20,79%	29.455	87.600	34%
TGS	Caracoles	350	Holanda 5kW	5963,09	17,29%	14.284	43.800	33%
TGS	Caracoles	350	Reino Unido 6kW	6896,16	15,72%	17.948	52.560	34%
TGS	Caracoles	400	Argentina 4,5kW	4899,71	15,51%	13.265	39.420	34%
TGS	Caracoles	400	China 2kW	1567,31	11,09%	7.917	17.520	45%
TGS	Caracoles	400	España 1kW	-845,94	5,43%	3.170	8.760	36%
TGS	Caracoles	400	España 2kW	556,62	9,27%	5.986	24.820	24%
TGS	Caracoles	400	España 3,8kW	3875,42	14,94%	11.019	33.288	33%
TGS	Caracoles	400	España 5kW	5806,99	16,53%	14.576	43.800	33%
TGS	Caracoles	400	Holanda 10kW	15416,92	20,74%	29.455	87.600	34%
TGS	Caracoles	400	Holanda 5kW	5954,16	17,28%	14.284	43.800	33%
TGS	Caracoles	400	Reino Unido 6kW	6836,36	15,66%	17.948	52.560	34%
TGS	Caracoles	700	Argentina 4,5kW	4854,24	15,45%	13.265	39.420	34%
TGS	Caracoles	700	China 2kW	1521,84	11,00%	7.917	17.520	45%
TGS	Caracoles	700	España 1kW	-891,41	5,29%	3.170	8.760	36%
TGS	Caracoles	700	España 2kW	511,16	9,17%	5.986	24.820	24%
TGS	Caracoles	700	España 3,8kW	3829,95	14,87%	11.019	33.288	33%
TGS	Caracoles	700	España 5kW	5746,91	16,45%	14.576	43.800	33%
TGS	Caracoles	700	Holanda 10kW	15069,83	20,48%	29.455	87.600	34%
TGS	Caracoles	700	Holanda 5kW	5908,69	17,22%	14.284	43.800	33%
TGS	Caracoles	700	Reino Unido 6kW	6581,52	15,39%	17.948	52.560	34%
TGS	Caracoles	1000	Argentina 4,5kW	4808,77	15,38%	13.265	39.420	34%
TGS	Caracoles	1000	China 2kW	1476,37	10,91%	7.917	17.520	45%
TGS	Caracoles	1000	España 1kW	-936,88	5,15%	3.170	8.760	36%
TGS	Caracoles	1000	España 2kW	465,69	9,07%	5.986	24.820	24%
TGS	Caracoles	1000	España 3,8kW	3784,48	14,79%	11.019	33.288	33%
TGS	Caracoles	1000	España 5kW	5701,44	16,39%	14.576	43.800	33%
TGS	Caracoles	1000	Holanda 10kW	14750,52	20,24%	29.455	87.600	34%
TGS	Caracoles	1000	Holanda 5kW	5863,22	17,15%	14.284	43.800	33%
TGS	Caracoles	1000	Reino Unido 6kW	6471,75	15,27%	17.948	52.560	34%
TGS	Piedras de Afilar	260	Argentina 4,5kW	-2779,77	3,24%	4.188	39.420	11%
TGS	Piedras de Afilar	260	China 2kW	-1913,82	3,98%	3.789	17.520	22%
TGS	Piedras de Afilar	260	España 1kW	-2213,89	0,99%	1.532	8.760	17%
TGS	Piedras de Afilar	260	España 2kW	-2412,97	2,11%	2.461	24.820	10%
TGS	Piedras de Afilar	260	España 3,8kW	-1703,91	4,65%	4.417	33.288	13%
TGS	Piedras de Afilar	260	España 5kW	-1476,65	5,61%	5.983	43.800	14%
TGS	Piedras de Afilar	260	Holanda 10kW	-1630,72	6,48%	11.314	87.600	13%

Tarifa	Sitio	Consumo	Equipo	VAN	TIR	kWh generados	Nominal	FC
TGS	Piedras de Afilar	260	Holanda 5kW	343,28	8,58%	7.645	43.800	17%
TGS	Piedras de Afilar	260	Reino Unido 6kW	-2219,39	5,27%	7.571	52.560	14%
TGS	Piedras de Afilar	350	Argentina 4,5kW	-2793,41	3,22%	4.188	39.420	11%
TGS	Piedras de Afilar	350	China 2kW	-1927,46	3,95%	3.789	17.520	22%
TGS	Piedras de Afilar	350	España 1kW	-2227,53	0,94%	1.532	8.760	17%
TGS	Piedras de Afilar	350	España 2kW	-2426,61	2,08%	2.461	24.820	10%
TGS	Piedras de Afilar	350	España 3,8kW	-1717,55	4,63%	4.417	33.288	13%
TGS	Piedras de Afilar	350	España 5kW	-1490,29	5,59%	5.983	43.800	14%
TGS	Piedras de Afilar	350	Holanda 10kW	-1650,94	6,46%	11.314	87.600	13%
TGS	Piedras de Afilar	350	Holanda 5kW	329,64	8,55%	7.645	43.800	17%
TGS	Piedras de Afilar	350	Reino Unido 6kW	-2233,03	5,26%	7.571	52.560	14%
TGS	Piedras de Afilar	400	Argentina 4,5kW	-2800,99	3,21%	4.188	39.420	11%
TGS	Piedras de Afilar	400	China 2kW	-1935,04	3,93%	3.789	17.520	22%
TGS	Piedras de Afilar	400	España 1kW	-2235,11	0,92%	1.532	8.760	17%
TGS	Piedras de Afilar	400	España 2kW	-2434,19	2,06%	2.461	24.820	10%
TGS	Piedras de Afilar	400	España 3,8kW	-1725,13	4,61%	4.417	33.288	13%
TGS	Piedras de Afilar	400	España 5kW	-1497,87	5,58%	5.983	43.800	14%
TGS	Piedras de Afilar	400	Holanda 10kW	-1661,84	6,45%	11.314	87.600	13%
TGS	Piedras de Afilar	400	Holanda 5kW	322,06	8,54%	7.645	43.800	17%
TGS	Piedras de Afilar	400	Reino Unido 6kW	-2240,61	5,25%	7.571	52.560	14%
TGS	Piedras de Afilar	700	Argentina 4,5kW	-2846,46	3,12%	4.188	39.420	11%
TGS	Piedras de Afilar	700	China 2kW	-1980,50	3,83%	3.789	17.520	22%
TGS	Piedras de Afilar	700	España 1kW	-2280,58	0,76%	1.532	8.760	17%
TGS	Piedras de Afilar	700	España 2kW	-2479,65	1,94%	2.461	24.820	10%
TGS	Piedras de Afilar	700	España 3,8kW	-1770,60	4,52%	4.417	33.288	13%
TGS	Piedras de Afilar	700	España 5kW	-1543,34	5,50%	5.983	43.800	14%
TGS	Piedras de Afilar	700	Holanda 10kW	-1712,05	6,40%	11.314	87.600	13%
TGS	Piedras de Afilar	700	Holanda 5kW	276,59	8,46%	7.645	43.800	17%
TGS	Piedras de Afilar	700	Reino Unido 6kW	-2286,08	5,19%	7.571	52.560	14%
TGS	Piedras de Afilar	1000	Argentina 4,5kW	-2891,93	3,04%	4.188	39.420	11%
TGS	Piedras de Afilar	1000	China 2kW	-2025,97	3,73%	3.789	17.520	22%
TGS	Piedras de Afilar	1000	España 1kW	-2328,76	0,60%	1.532	8.760	17%
TGS	Piedras de Afilar	1000	España 2kW	-2525,12	1,82%	2.461	24.820	10%
TGS	Piedras de Afilar	1000	España 3,8kW	-1816,07	4,43%	4.417	33.288	13%
TGS	Piedras de Afilar	1000	España 5kW	-1588,80	5,43%	5.983	43.800	14%
TGS	Piedras de Afilar	1000	Holanda 10kW	-1757,52	6,36%	11.314	87.600	13%
TGS	Piedras de Afilar	1000	Holanda 5kW	231,12	8,39%	7.645	43.800	17%
TGS	Piedras de Afilar	1000	Reino Unido 6kW	-2331,55	5,13%	7.571	52.560	14%
TRS	Bonete	260	Argentina 4,5kW	-11551,79	-6,18%	5.934	39.420	15%
TRS	Bonete	260	China 2kW	-9419,00	-6,31%	4.528	17.520	26%
TRS	Bonete	260	España 1kW	-7653,36	-9,51%	1.935	8.760	22%

Tarifa	Sitio	Consumo	Equipo	VAN	TIR	kWh generados	Nominal	FC
TRS	Bonete	260	España 2kW	-9133,84	-8,07%	3.184	24.820	13%
TRS	Bonete	260	España 3,8kW	-9144,74	-4,92%	5.682	33.288	17%
TRS	Bonete	260	España 5kW	-10216,16	-3,89%	7.643	43.800	17%
TRS	Bonete	260	Holanda 10kW	-15377,15	-2,27%	15.138	87.600	17%
TRS	Bonete	260	Holanda 5kW	-7682,88	-1,35%	8.835	43.800	20%
TRS	Bonete	260	Reino Unido 6kW	-13910,96	-4,30%	9.831	52.560	19%
TRS	Bonete	350	Argentina 4,5kW	-11380,64	-5,94%	5.934	39.420	15%
TRS	Bonete	350	China 2kW	-9134,58	-5,82%	4.528	17.520	26%
TRS	Bonete	350	España 1kW	-7596,03	-9,35%	1.935	8.760	22%
TRS	Bonete	350	España 2kW	-8989,00	-7,78%	3.184	24.820	13%
TRS	Bonete	350	España 3,8kW	-8882,49	-4,50%	5.682	33.288	17%
TRS	Bonete	350	España 5kW	-9924,76	-3,51%	7.643	43.800	17%
TRS	Bonete	350	Holanda 10kW	-15082,69	-2,05%	15.138	87.600	17%
TRS	Bonete	350	Holanda 5kW	-7277,23	-0,82%	8.835	43.800	20%
TRS	Bonete	350	Reino Unido 6kW	-13633,62	-4,02%	9.831	52.560	19%
TRS	Bonete	400	Argentina 4,5kW	-11317,32	-5,85%	5.934	39.420	15%
TRS	Bonete	400	China 2kW	-9023,88	-5,63%	4.528	17.520	26%
TRS	Bonete	400	España 1kW	-7577,71	-9,30%	1.935	8.760	22%
TRS	Bonete	400	España 2kW	-8941,86	-7,68%	3.184	24.820	13%
TRS	Bonete	400	España 3,8kW	-8779,63	-4,34%	5.682	33.288	17%
TRS	Bonete	400	España 5kW	-9782,10	-3,33%	7.643	43.800	17%
TRS	Bonete	400	Holanda 10kW	-14951,85	-1,96%	15.138	87.600	17%
TRS	Bonete	400	Holanda 5kW	-7083,62	-0,57%	8.835	43.800	20%
TRS	Bonete	400	Reino Unido 6kW	-13495,23	-3,89%	9.831	52.560	19%
TRS	Bonete	700	Argentina 4,5kW	-10859,38	-5,22%	5.934	39.420	15%
TRS	Bonete	700	China 2kW	-8581,23	-4,89%	4.528	17.520	26%
TRS	Bonete	700	España 1kW	-7423,73	-8,89%	1.935	8.760	22%
TRS	Bonete	700	España 2kW	-8630,23	-7,05%	3.184	24.820	13%
TRS	Bonete	700	España 3,8kW	-8264,28	-3,54%	5.682	33.288	17%
TRS	Bonete	700	España 5kW	-9122,99	-2,50%	7.643	43.800	17%
TRS	Bonete	700	Holanda 10kW	-14261,71	-1,46%	15.138	87.600	17%
TRS	Bonete	700	Holanda 5kW	-6090,97	0,70%	8.835	43.800	20%
TRS	Bonete	700	Reino Unido 6kW	-12779,64	-3,20%	9.831	52.560	19%
TRS	Bonete	1000	Argentina 4,5kW	-10343,11	-4,52%	5.934	39.420	15%
TRS	Bonete	1000	China 2kW	-8148,63	-4,16%	4.528	17.520	26%
TRS	Bonete	1000	España 1kW	-7380,58	-8,78%	1.935	8.760	22%
TRS	Bonete	1000	España 2kW	-8377,70	-6,55%	3.184	24.820	13%
TRS	Bonete	1000	España 3,8kW	-7715,43	-2,70%	5.682	33.288	17%
TRS	Bonete	1000	España 5kW	-8408,75	-1,61%	7.643	43.800	17%
TRS	Bonete	1000	Holanda 10kW	-13424,64	-0,87%	15.138	87.600	17%
TRS	Bonete	1000	Holanda 5kW	-5199,70	1,82%	8.835	43.800	20%

Tarifa	Sitio	Consumo	Equipo	VAN	TIR	kWh generados	Nominal	FC
TRS	Bonete	1000	Reino Unido 6kW	-11953,81	-2,41%	9.831	52.560	19%
TRS	Buena Unión	260	Argentina 4,5kW	-16078,08	-12,94%	2.025	39.420	5%
TRS	Buena Unión	260	China 2kW	-11708,57	-10,44%	2.470	17.520	14%
TRS	Buena Unión	260	España 1kW	-9029,77	-13,39%	902	8.760	10%
TRS	Buena Unión	260	España 2kW	-11370,69	-12,88%	1.359	24.820	5%
TRS	Buena Unión	260	España 3,8kW	-12730,44	-10,94%	2.511	33.288	8%
TRS	Buena Unión	260	España 5kW	-14929,05	-10,36%	3.416	43.800	8%
TRS	Buena Unión	260	Holanda 10kW	-25717,41	-10,39%	6.120	87.600	7%
TRS	Buena Unión	260	Holanda 5kW	-11527,25	-6,65%	5.325	43.800	12%
TRS	Buena Unión	260	Reino Unido 6kW	-20390,78	-11,11%	4.113	52.560	8%
TRS	Buena Unión	350	Argentina 4,5kW	-16045,78	-12,89%	2.025	39.420	5%
TRS	Buena Unión	350	China 2kW	-11631,49	-10,29%	2.470	17.520	14%
TRS	Buena Unión	350	España 1kW	-9034,40	-13,40%	902	8.760	10%
TRS	Buena Unión	350	España 2kW	-11352,47	-12,84%	1.359	24.820	5%
TRS	Buena Unión	350	España 3,8kW	-12663,91	-10,82%	2.511	33.288	8%
TRS	Buena Unión	350	España 5kW	-14810,67	-10,18%	3.416	43.800	8%
TRS	Buena Unión	350	Holanda 10kW	-25520,79	-10,22%	6.120	87.600	7%
TRS	Buena Unión	350	Holanda 5kW	-11101,72	-6,03%	5.325	43.800	12%
TRS	Buena Unión	350	Reino Unido 6kW	-20255,13	-10,96%	4.113	52.560	8%
TRS	Buena Unión	400	Argentina 4,5kW	-16033,65	-12,87%	2.025	39.420	5%
TRS	Buena Unión	400	China 2kW	-11611,48	-10,26%	2.470	17.520	14%
TRS	Buena Unión	400	España 1kW	-9040,34	-13,42%	902	8.760	10%
TRS	Buena Unión	400	España 2kW	-11348,63	-12,83%	1.359	24.820	5%
TRS	Buena Unión	400	España 3,8kW	-12641,85	-10,78%	2.511	33.288	8%
TRS	Buena Unión	400	España 5kW	-14765,81	-10,12%	3.416	43.800	8%
TRS	Buena Unión	400	Holanda 10kW	-25464,21	-10,17%	6.120	87.600	7%
TRS	Buena Unión	400	Holanda 5kW	-10948,42	-5,81%	5.325	43.800	12%
TRS	Buena Unión	400	Reino Unido 6kW	-20200,00	-10,89%	4.113	52.560	8%
TRS	Buena Unión	700	Argentina 4,5kW	-15877,89	-12,62%	2.025	39.420	5%
TRS	Buena Unión	700	China 2kW	-11418,43	-9,90%	2.470	17.520	14%
TRS	Buena Unión	700	España 1kW	-9007,09	-13,32%	902	8.760	10%
TRS	Buena Unión	700	España 2kW	-11249,03	-12,60%	1.359	24.820	5%
TRS	Buena Unión	700	España 3,8kW	-12423,86	-10,39%	2.511	33.288	8%
TRS	Buena Unión	700	España 5kW	-14464,55	-9,68%	3.416	43.800	8%
TRS	Buena Unión	700	Holanda 10kW	-25093,83	-9,86%	6.120	87.600	7%
TRS	Buena Unión	700	Holanda 5kW	-10438,85	-5,09%	5.325	43.800	12%
TRS	Buena Unión	700	Reino Unido 6kW	-19827,90	-10,48%	4.113	52.560	8%
TRS	Buena Unión	1000	Argentina 4,5kW	-15827,10	-12,54%	2.025	39.420	5%
TRS	Buena Unión	1000	China 2kW	-11317,80	-9,71%	2.470	17.520	14%
TRS	Buena Unión	1000	España 1kW	-9074,16	-13,52%	902	8.760	10%
TRS	Buena Unión	1000	España 2kW	-11267,06	-12,65%	1.359	24.820	5%

Tarifa	Sitio	Consumo	Equipo	VAN	TIR	kWh generados	Nominal	FC
TRS	Buena Unión	1000	España 3,8kW	-12314,91	-10,20%	2.511	33.288	8%
TRS	Buena Unión	1000	España 5kW	-14233,91	-9,35%	3.416	43.800	8%
TRS	Buena Unión	1000	Holanda 10kW	-24655,44	-9,49%	6.120	87.600	7%
TRS	Buena Unión	1000	Holanda 5kW	-9912,72	-4,36%	5.325	43.800	12%
TRS	Buena Unión	1000	Reino Unido 6kW	-19508,07	-10,12%	4.113	52.560	8%
TRS	Caracoles	260	Argentina 4,5kW	-3096,77	4,50%	13.265	39.420	34%
TRS	Caracoles	260	China 2kW	-5722,94	-0,29%	7.917	17.520	45%
TRS	Caracoles	260	España 1kW	-6119,10	-5,53%	3.170	8.760	36%
TRS	Caracoles	260	España 2kW	-5948,66	-1,95%	5.986	24.820	24%
TRS	Caracoles	260	España 3,8kW	-3183,50	3,79%	11.019	33.288	33%
TRS	Caracoles	260	España 5kW	-2231,72	5,58%	14.576	43.800	33%
TRS	Caracoles	260	Holanda 10kW	1537,44	8,95%	29.455	87.600	34%
TRS	Caracoles	260	Holanda 5kW	-1401,90	6,39%	14.284	43.800	33%
TRS	Caracoles	260	Reino Unido 6kW	-4395,32	4,36%	17.948	52.560	34%
TRS	Caracoles	350	Argentina 4,5kW	-2768,20	4,88%	13.265	39.420	34%
TRS	Caracoles	350	China 2kW	-5278,72	0,40%	7.917	17.520	45%
TRS	Caracoles	350	España 1kW	-5965,31	-5,15%	3.170	8.760	36%
TRS	Caracoles	350	España 2kW	-5603,44	-1,33%	5.986	24.820	24%
TRS	Caracoles	350	España 3,8kW	-2795,61	4,32%	11.019	33.288	33%
TRS	Caracoles	350	España 5kW	-1866,38	5,98%	14.576	43.800	33%
TRS	Caracoles	350	Holanda 10kW	1900,43	9,17%	29.455	87.600	34%
TRS	Caracoles	350	Holanda 5kW	-1051,84	6,79%	14.284	43.800	33%
TRS	Caracoles	350	Reino Unido 6kW	-4033,65	4,67%	17.948	52.560	34%
TRS	Caracoles	400	Argentina 4,5kW	-2635,55	5,03%	13.265	39.420	34%
TRS	Caracoles	400	China 2kW	-5067,78	0,72%	7.917	17.520	45%
TRS	Caracoles	400	España 1kW	-5909,28	-5,01%	3.170	8.760	36%
TRS	Caracoles	400	España 2kW	-5493,88	-1,13%	5.986	24.820	24%
TRS	Caracoles	400	España 3,8kW	-2606,51	4,57%	11.019	33.288	33%
TRS	Caracoles	400	España 5kW	-1675,88	6,19%	14.576	43.800	33%
TRS	Caracoles	400	Holanda 10kW	2100,63	9,29%	29.455	87.600	34%
TRS	Caracoles	400	Holanda 5kW	-853,45	7,02%	14.284	43.800	33%
TRS	Caracoles	400	Reino Unido 6kW	-3849,82	4,82%	17.948	52.560	34%
TRS	Caracoles	700	Argentina 4,5kW	-1937,40	5,83%	13.265	39.420	34%
TRS	Caracoles	700	China 2kW	-4263,26	1,93%	7.917	17.520	45%
TRS	Caracoles	700	España 1kW	-5587,79	-4,22%	3.170	8.760	36%
TRS	Caracoles	700	España 2kW	-4881,56	-0,05%	5.986	24.820	24%
TRS	Caracoles	700	España 3,8kW	-1748,55	5,72%	11.019	33.288	33%
TRS	Caracoles	700	España 5kW	-774,72	7,17%	14.576	43.800	33%
TRS	Caracoles	700	Holanda 10kW	3119,40	9,91%	29.455	87.600	34%
TRS	Caracoles	700	Holanda 5kW	347,98	8,40%	14.284	43.800	33%
TRS	Caracoles	700	Reino Unido 6kW	-2932,88	5,59%	17.948	52.560	34%

Tarifa	Sitio	Consumo	Equipo	VAN	TIR	kWh generados	Nominal	FC
TRS	Caracoles	1000	Argentina 4,5kW	-957,22	6,93%	13.265	39.420	34%
TRS	Caracoles	1000	China 2kW	-3421,11	3,17%	7.917	17.520	45%
TRS	Caracoles	1000	España 1kW	-5364,69	-3,68%	3.170	8.760	36%
TRS	Caracoles	1000	España 2kW	-4176,62	1,18%	5.986	24.820	24%
TRS	Caracoles	1000	España 3,8kW	-732,11	7,05%	11.019	33.288	33%
TRS	Caracoles	1000	España 5kW	273,58	8,29%	14.576	43.800	33%
TRS	Caracoles	1000	Holanda 10kW	4235,74	10,59%	29.455	87.600	34%
TRS	Caracoles	1000	Holanda 5kW	1527,02	9,72%	14.284	43.800	33%
TRS	Caracoles	1000	Reino Unido 6kW	-1883,98	6,46%	17.948	52.560	34%
TRS	Piedras de Afilar	260	Argentina 4,5kW	-13498,19	-8,97%	4.188	39.420	11%
TRS	Piedras de Afilar	260	China 2kW	-10193,17	-7,67%	3.789	17.520	22%
TRS	Piedras de Afilar	260	España 1kW	-8164,45	-10,91%	1.532	8.760	17%
TRS	Piedras de Afilar	260	España 2kW	-9955,38	-9,78%	2.461	24.820	10%
TRS	Piedras de Afilar	260	España 3,8kW	-10495,36	-7,10%	4.417	33.288	13%
TRS	Piedras de Afilar	260	España 5kW	-12025,96	-6,27%	5.983	43.800	14%
TRS	Piedras de Afilar	260	Holanda 10kW	-19882,82	-5,65%	11.314	87.600	13%
TRS	Piedras de Afilar	260	Holanda 5kW	-9021,20	-3,13%	7.645	43.800	17%
TRS	Piedras de Afilar	260	Reino Unido 6kW	-16479,24	-6,88%	7.571	52.560	14%
TRS	Piedras de Afilar	350	Argentina 4,5kW	-13399,94	-8,82%	4.188	39.420	11%
TRS	Piedras de Afilar	350	China 2kW	-9947,92	-7,24%	3.789	17.520	22%
TRS	Piedras de Afilar	350	España 1kW	-8140,04	-10,84%	1.532	8.760	17%
TRS	Piedras de Afilar	350	España 2kW	-9883,85	-9,63%	2.461	24.820	10%
TRS	Piedras de Afilar	350	España 3,8kW	-10302,86	-6,78%	4.417	33.288	13%
TRS	Piedras de Afilar	350	España 5kW	-11747,97	-5,90%	5.983	43.800	14%
TRS	Piedras de Afilar	350	Holanda 10kW	-19537,06	-5,38%	11.314	87.600	13%
TRS	Piedras de Afilar	350	Holanda 5kW	-8572,48	-2,53%	7.645	43.800	17%
TRS	Piedras de Afilar	350	Reino Unido 6kW	-16209,68	-6,61%	7.571	52.560	14%
TRS	Piedras de Afilar	400	Argentina 4,5kW	-13356,48	-8,76%	4.188	39.420	11%
TRS	Piedras de Afilar	400	China 2kW	-9889,08	-7,13%	3.789	17.520	22%
TRS	Piedras de Afilar	400	España 1kW	-8134,04	-10,83%	1.532	8.760	17%
TRS	Piedras de Afilar	400	España 2kW	-9856,73	-9,57%	2.461	24.820	10%
TRS	Piedras de Afilar	400	España 3,8kW	-10241,68	-6,68%	4.417	33.288	13%
TRS	Piedras de Afilar	400	España 5kW	-11643,36	-5,76%	5.983	43.800	14%
TRS	Piedras de Afilar	400	Holanda 10kW	-19418,06	-5,29%	11.314	87.600	13%
TRS	Piedras de Afilar	400	Holanda 5kW	-8341,53	-2,22%	7.645	43.800	17%
TRS	Piedras de Afilar	400	Reino Unido 6kW	-16095,32	-6,49%	7.571	52.560	14%
TRS	Piedras de Afilar	700	Argentina 4,5kW	-13014,83	-8,26%	4.188	39.420	11%
TRS	Piedras de Afilar	700	China 2kW	-9559,50	-6,56%	3.789	17.520	22%
TRS	Piedras de Afilar	700	España 1kW	-8010,01	-10,48%	1.532	8.760	17%
TRS	Piedras de Afilar	700	España 2kW	-9626,45	-9,09%	2.461	24.820	10%
TRS	Piedras de Afilar	700	España 3,8kW	-9853,09	-6,05%	4.417	33.288	13%

Tarifa	Sitio	Consumo	Equipo	VAN	TIR	kWh generados	Nominal	FC
TRS	Piedras de Afilar	700	España 5kW	-11113,63	-5,06%	5.983	43.800	14%
TRS	Piedras de Afilar	700	Holanda 10kW	-18838,53	-4,84%	11.314	87.600	13%
TRS	Piedras de Afilar	700	Holanda 5kW	-7457,93	-1,06%	7.645	43.800	17%
TRS	Piedras de Afilar	700	Reino Unido 6kW	-15458,55	-5,84%	7.571	52.560	14%
TRS	Piedras de Afilar	1000	Argentina 4,5kW	-12703,45	-7,81%	4.188	39.420	11%
TRS	Piedras de Afilar	1000	China 2kW	-9229,31	-5,99%	3.789	17.520	22%
TRS	Piedras de Afilar	1000	España 1kW	-8038,34	-10,56%	1.532	8.760	17%
TRS	Piedras de Afilar	1000	España 2kW	-9499,83	-8,82%	2.461	24.820	10%
TRS	Piedras de Afilar	1000	España 3,8kW	-9444,99	-5,39%	4.417	33.288	13%
TRS	Piedras de Afilar	1000	España 5kW	-10524,10	-4,29%	5.983	43.800	14%
TRS	Piedras de Afilar	1000	Holanda 10kW	-18054,30	-4,25%	11.314	87.600	13%
TRS	Piedras de Afilar	1000	Holanda 5kW	-6667,37	-0,03%	7.645	43.800	17%
TRS	Piedras de Afilar	1000	Reino Unido 6kW	-14721,96	-5,10%	7.571	52.560	14%
TTH	Bonete	260	Argentina 4,5kW	-2454,03	3,82%	5.934	39.420	15%
TTH	Bonete	260	China 2kW	-2232,02	3,28%	4.528	17.520	26%
TTH	Bonete	260	España 1kW	-2362,40	0,48%	1.935	8.760	22%
TTH	Bonete	260	España 2kW	-2497,63	1,89%	3.184	24.820	13%
TTH	Bonete	260	España 3,8kW	-1756,89	4,55%	5.682	33.288	17%
TTH	Bonete	260	España 5kW	-1534,27	5,52%	7.643	43.800	17%
TTH	Bonete	260	Holanda 10kW	-1174,47	6,91%	15.138	87.600	17%
TTH	Bonete	260	Holanda 5kW	-371,68	7,37%	8.835	43.800	20%
TTH	Bonete	260	Reino Unido 6kW	-2149,79	5,36%	9.831	52.560	19%
TTH	Bonete	350	Argentina 4,5kW	-2519,19	3,71%	5.934	39.420	15%
TTH	Bonete	350	China 2kW	-2297,18	3,13%	4.528	17.520	26%
TTH	Bonete	350	España 1kW	-2427,56	0,26%	1.935	8.760	22%
TTH	Bonete	350	España 2kW	-2562,79	1,72%	3.184	24.820	13%
TTH	Bonete	350	España 3,8kW	-1822,04	4,41%	5.682	33.288	17%
TTH	Bonete	350	España 5kW	-1599,43	5,41%	7.643	43.800	17%
TTH	Bonete	350	Holanda 10kW	-1239,62	6,85%	15.138	87.600	17%
TTH	Bonete	350	Holanda 5kW	-436,84	7,26%	8.835	43.800	20%
TTH	Bonete	350	Reino Unido 6kW	-2214,95	5,28%	9.831	52.560	19%
TTH	Bonete	400	Argentina 4,5kW	-2555,38	3,64%	5.934	39.420	15%
TTH	Bonete	400	China 2kW	-2333,38	3,05%	4.528	17.520	26%
TTH	Bonete	400	España 1kW	-2463,76	0,13%	1.935	8.760	22%
TTH	Bonete	400	España 2kW	-2598,99	1,63%	3.184	24.820	13%
TTH	Bonete	400	España 3,8kW	-1858,24	4,34%	5.682	33.288	17%
TTH	Bonete	400	España 5kW	-1635,62	5,35%	7.643	43.800	17%
TTH	Bonete	400	Holanda 10kW	-1275,82	6,81%	15.138	87.600	17%
TTH	Bonete	400	Holanda 5kW	-473,04	7,20%	8.835	43.800	20%
TTH	Bonete	400	Reino Unido 6kW	-2251,15	5,23%	9.831	52.560	19%
TTH	Bonete	700	Argentina 4,5kW	-2772,57	3,26%	5.934	39.420	15%



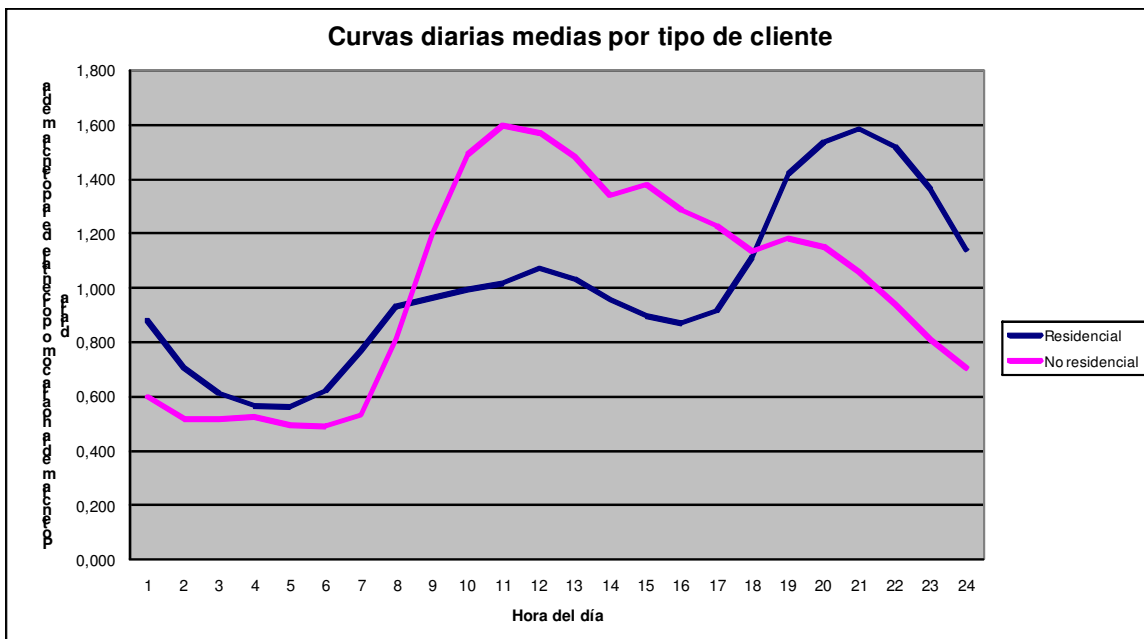
Tarifa	Sitio	Consumo	Equipo	VAN	TIR	kWh generados	Nominal	FC
TTH	Bonete	700	China 2kW	-2550,56	2,57%	4.528	17.520	26%
TTH	Bonete	700	España 1kW	-2680,95	-0,62%	1.935	8.760	22%
TTH	Bonete	700	España 2kW	-2816,17	1,06%	3.184	24.820	13%
TTH	Bonete	700	España 3,8kW	-2075,43	3,90%	5.682	33.288	17%
TTH	Bonete	700	España 5kW	-1852,81	4,99%	7.643	43.800	17%
TTH	Bonete	700	Holanda 10kW	-1493,01	6,61%	15.138	87.600	17%
TTH	Bonete	700	Holanda 5kW	-690,23	6,82%	8.835	43.800	20%
TTH	Bonete	700	Reino Unido 6kW	-2468,34	4,96%	9.831	52.560	19%
TTH	Bonete	1000	Argentina 4,5kW	-2989,76	2,87%	5.934	39.420	15%
TTH	Bonete	1000	China 2kW	-2767,75	2,08%	4.528	17.520	26%
TTH	Bonete	1000	España 1kW	-2898,14	-1,39%	1.935	8.760	22%
TTH	Bonete	1000	España 2kW	-3033,36	0,48%	3.184	24.820	13%
TTH	Bonete	1000	España 3,8kW	-2292,62	3,45%	5.682	33.288	17%
TTH	Bonete	1000	España 5kW	-2070,00	4,62%	7.643	43.800	17%
TTH	Bonete	1000	Holanda 10kW	-1710,20	6,40%	15.138	87.600	17%
TTH	Bonete	1000	Holanda 5kW	-907,41	6,45%	8.835	43.800	20%
TTH	Bonete	1000	Reino Unido 6kW	-2685,52	4,68%	9.831	52.560	19%
TTH	Buena Unión	260	Argentina 4,5kW	-4882,07	-0,67%	2.025	39.420	5%
TTH	Buena Unión	260	China 2kW	-3513,82	0,35%	2.470	17.520	14%
TTH	Buena Unión	260	España 1kW	-3000,90	-1,76%	902	8.760	10%
TTH	Buena Unión	260	España 2kW	-3631,56	-1,14%	1.359	24.820	5%
TTH	Buena Unión	260	España 3,8kW	-3732,35	0,36%	2.511	33.288	8%
TTH	Buena Unión	260	España 5kW	-4165,54	0,96%	3.416	43.800	8%
TTH	Buena Unión	260	Holanda 10kW	-6759,83	1,39%	6.120	87.600	7%
TTH	Buena Unión	260	Holanda 5kW	-2549,72	3,51%	5.325	43.800	12%
TTH	Buena Unión	260	Reino Unido 6kW	-5700,15	0,69%	4.113	52.560	8%
TTH	Buena Unión	350	Argentina 4,5kW	-4947,23	-0,80%	2.025	39.420	5%
TTH	Buena Unión	350	China 2kW	-3578,98	0,20%	2.470	17.520	14%
TTH	Buena Unión	350	España 1kW	-3066,06	-2,00%	902	8.760	10%
TTH	Buena Unión	350	España 2kW	-3696,72	-1,33%	1.359	24.820	5%
TTH	Buena Unión	350	España 3,8kW	-3797,51	0,22%	2.511	33.288	8%
TTH	Buena Unión	350	España 5kW	-4230,70	0,84%	3.416	43.800	8%
TTH	Buena Unión	350	Holanda 10kW	-6824,98	1,32%	6.120	87.600	7%
TTH	Buena Unión	350	Holanda 5kW	-2614,87	3,39%	5.325	43.800	12%
TTH	Buena Unión	350	Reino Unido 6kW	-5765,31	0,60%	4.113	52.560	8%
TTH	Buena Unión	400	Argentina 4,5kW	-4983,43	-0,87%	2.025	39.420	5%
TTH	Buena Unión	400	China 2kW	-3615,18	0,12%	2.470	17.520	14%
TTH	Buena Unión	400	España 1kW	-3102,25	-2,13%	902	8.760	10%
TTH	Buena Unión	400	España 2kW	-3732,91	-1,43%	1.359	24.820	5%
TTH	Buena Unión	400	España 3,8kW	-3833,70	0,14%	2.511	33.288	8%
TTH	Buena Unión	400	España 5kW	-4266,90	0,78%	3.416	43.800	8%

Tarifa	Sitio	Consumo	Equipo	VAN	TIR	kWh generados	Nominal	FC
TTH	Buena Unión	400	Holanda 10kW	-6861,18	1,28%	6.120	87.600	7%
TTH	Buena Unión	400	Holanda 5kW	-2651,07	3,33%	5.325	43.800	12%
TTH	Buena Unión	400	Reino Unido 6kW	-5801,50	0,55%	4.113	52.560	8%
TTH	Buena Unión	700	Argentina 4,5kW	-5200,61	-1,30%	2.025	39.420	5%
TTH	Buena Unión	700	China 2kW	-3832,37	-0,40%	2.470	17.520	14%
TTH	Buena Unión	700	España 1kW	-3319,44	-2,92%	902	8.760	10%
TTH	Buena Unión	700	España 2kW	-3950,10	-2,03%	1.359	24.820	5%
TTH	Buena Unión	700	España 3,8kW	-4050,89	-0,34%	2.511	33.288	8%
TTH	Buena Unión	700	España 5kW	-4484,09	0,38%	3.416	43.800	8%
TTH	Buena Unión	700	Holanda 10kW	-7078,37	1,05%	6.120	87.600	7%
TTH	Buena Unión	700	Holanda 5kW	-2868,26	2,92%	5.325	43.800	12%
TTH	Buena Unión	700	Reino Unido 6kW	-6018,69	0,25%	4.113	52.560	8%
TTH	Buena Unión	1000	Argentina 4,5kW	-5417,80	-1,73%	2.025	39.420	5%
TTH	Buena Unión	1000	China 2kW	-4049,56	-0,92%	2.470	17.520	14%
TTH	Buena Unión	1000	España 1kW	-3536,63	-3,73%	902	8.760	10%
TTH	Buena Unión	1000	España 2kW	-4167,29	-2,65%	1.359	24.820	5%
TTH	Buena Unión	1000	España 3,8kW	-4268,08	-0,83%	2.511	33.288	8%
TTH	Buena Unión	1000	España 5kW	-4701,28	-0,02%	3.416	43.800	8%
TTH	Buena Unión	1000	Holanda 10kW	-7295,56	0,82%	6.120	87.600	7%
TTH	Buena Unión	1000	Holanda 5kW	-3085,45	2,52%	5.325	43.800	12%
TTH	Buena Unión	1000	Reino Unido 6kW	-6235,88	-0,06%	4.113	52.560	8%
TTH	Caracoles	260	Argentina 4,5kW	2516,59	11,98%	13.265	39.420	34%
TTH	Caracoles	260	China 2kW	79,70	8,16%	7.917	17.520	45%
TTH	Caracoles	260	España 1kW	-1491,90	3,38%	3.170	8.760	36%
TTH	Caracoles	260	España 2kW	-575,09	6,66%	5.986	24.820	24%
TTH	Caracoles	260	España 3,8kW	1880,66	11,47%	11.019	33.288	33%
TTH	Caracoles	260	España 5kW	3194,76	12,84%	14.576	43.800	33%
TTH	Caracoles	260	Holanda 10kW	8683,29	15,48%	29.455	87.600	34%
TTH	Caracoles	260	Holanda 5kW	3362,02	13,41%	14.284	43.800	33%
TTH	Caracoles	260	Reino Unido 6kW	3447,00	11,98%	17.948	52.560	34%
TTH	Caracoles	350	Argentina 4,5kW	2451,43	11,88%	13.265	39.420	34%
TTH	Caracoles	350	China 2kW	14,55	8,03%	7.917	17.520	45%
TTH	Caracoles	350	España 1kW	-1557,06	3,17%	3.170	8.760	36%
TTH	Caracoles	350	España 2kW	-640,25	6,50%	5.986	24.820	24%
TTH	Caracoles	350	España 3,8kW	1815,51	11,35%	11.019	33.288	33%
TTH	Caracoles	350	España 5kW	3129,61	12,75%	14.576	43.800	33%
TTH	Caracoles	350	Holanda 10kW	8618,13	15,43%	29.455	87.600	34%
TTH	Caracoles	350	Holanda 5kW	3296,87	13,31%	14.284	43.800	33%
TTH	Caracoles	350	Reino Unido 6kW	3381,85	11,91%	17.948	52.560	34%
TTH	Caracoles	400	Argentina 4,5kW	2415,24	11,82%	13.265	39.420	34%
TTH	Caracoles	400	China 2kW	-21,65	7,96%	7.917	17.520	45%

Tarifa	Sitio	Consumo	Equipo	VAN	TIR	kWh generados	Nominal	FC
TTH	Caracoles	400	España 1kW	-1593,26	3,05%	3.170	8.760	36%
TTH	Caracoles	400	España 2kW	-676,45	6,42%	5.986	24.820	24%
TTH	Caracoles	400	España 3,8kW	1779,31	11,29%	11.019	33.288	33%
TTH	Caracoles	400	España 5kW	3093,41	12,69%	14.576	43.800	33%
TTH	Caracoles	400	Holanda 10kW	8581,93	15,40%	29.455	87.600	34%
TTH	Caracoles	400	Holanda 5kW	3260,67	13,25%	14.284	43.800	33%
TTH	Caracoles	400	Reino Unido 6kW	3345,65	11,87%	17.948	52.560	34%
TTH	Caracoles	700	Argentina 4,5kW	2198,05	11,49%	13.265	39.420	34%
TTH	Caracoles	700	China 2kW	-238,84	7,51%	7.917	17.520	45%
TTH	Caracoles	700	España 1kW	-1810,44	2,34%	3.170	8.760	36%
TTH	Caracoles	700	España 2kW	-893,64	5,90%	5.986	24.820	24%
TTH	Caracoles	700	España 3,8kW	1562,12	10,90%	11.019	33.288	33%
TTH	Caracoles	700	España 5kW	2876,22	12,38%	14.576	43.800	33%
TTH	Caracoles	700	Holanda 10kW	8364,75	15,22%	29.455	87.600	34%
TTH	Caracoles	700	Holanda 5kW	3043,48	12,92%	14.284	43.800	33%
TTH	Caracoles	700	Reino Unido 6kW	3128,46	11,63%	17.948	52.560	34%
TTH	Caracoles	1000	Argentina 4,5kW	1980,86	11,15%	13.265	39.420	34%
TTH	Caracoles	1000	China 2kW	-456,03	7,07%	7.917	17.520	45%
TTH	Caracoles	1000	España 1kW	-2027,63	1,62%	3.170	8.760	36%
TTH	Caracoles	1000	España 2kW	-1110,83	5,37%	5.986	24.820	24%
TTH	Caracoles	1000	España 3,8kW	1344,93	10,50%	11.019	33.288	33%
TTH	Caracoles	1000	España 5kW	2659,03	12,06%	14.576	43.800	33%
TTH	Caracoles	1000	Holanda 10kW	8147,56	15,05%	29.455	87.600	34%
TTH	Caracoles	1000	Holanda 5kW	2826,29	12,58%	14.284	43.800	33%
TTH	Caracoles	1000	Reino Unido 6kW	2911,27	11,38%	17.948	52.560	34%
TTH	Piedras de Afilar	260	Argentina 4,5kW	-3927,88	1,14%	4.188	39.420	11%
TTH	Piedras de Afilar	260	China 2kW	-2888,04	1,80%	3.789	17.520	22%
TTH	Piedras de Afilar	260	España 1kW	-2708,09	-0,72%	1.532	8.760	17%
TTH	Piedras de Afilar	260	España 2kW	-3123,57	0,24%	2.461	24.820	10%
TTH	Piedras de Afilar	260	España 3,8kW	-2854,95	2,27%	4.417	33.288	13%
TTH	Piedras de Afilar	260	España 5kW	-2979,35	3,07%	5.983	43.800	14%
TTH	Piedras de Afilar	260	Holanda 10kW	-4412,12	3,78%	11.314	87.600	13%
TTH	Piedras de Afilar	260	Holanda 5kW	-1441,54	5,51%	7.645	43.800	17%
TTH	Piedras de Afilar	260	Reino Unido 6kW	-4101,54	2,85%	7.571	52.560	14%
TTH	Piedras de Afilar	350	Argentina 4,5kW	-3993,04	1,02%	4.188	39.420	11%
TTH	Piedras de Afilar	350	China 2kW	-2953,20	1,65%	3.789	17.520	22%
TTH	Piedras de Afilar	350	España 1kW	-2773,25	-0,95%	1.532	8.760	17%
TTH	Piedras de Afilar	350	España 2kW	-3188,72	0,06%	2.461	24.820	10%
TTH	Piedras de Afilar	350	España 3,8kW	-2920,11	2,13%	4.417	33.288	13%
TTH	Piedras de Afilar	350	España 5kW	-3044,51	2,95%	5.983	43.800	14%
TTH	Piedras de Afilar	350	Holanda 10kW	-4477,28	3,72%	11.314	87.600	13%

Tarifa	Sitio	Consumo	Equipo	VAN	TIR	kWh generados	Nominal	FC
TTH	Piedras de Afilar	350	Holanda 5kW	-1506,69	5,39%	7.645	43.800	17%
TTH	Piedras de Afilar	350	Reino Unido 6kW	-4166,70	2,76%	7.571	52.560	14%
TTH	Piedras de Afilar	400	Argentina 4,5kW	-4029,24	0,95%	4.188	39.420	11%
TTH	Piedras de Afilar	400	China 2kW	-2989,40	1,57%	3.789	17.520	22%
TTH	Piedras de Afilar	400	España 1kW	-2809,44	-1,08%	1.532	8.760	17%
TTH	Piedras de Afilar	400	España 2kW	-3224,92	-0,03%	2.461	24.820	10%
TTH	Piedras de Afilar	400	España 3,8kW	-2956,31	2,05%	4.417	33.288	13%
TTH	Piedras de Afilar	400	España 5kW	-3080,70	2,89%	5.983	43.800	14%
TTH	Piedras de Afilar	400	Holanda 10kW	-4513,47	3,68%	11.314	87.600	13%
TTH	Piedras de Afilar	400	Holanda 5kW	-1542,89	5,33%	7.645	43.800	17%
TTH	Piedras de Afilar	400	Reino Unido 6kW	-4202,90	2,71%	7.571	52.560	14%
TTH	Piedras de Afilar	700	Argentina 4,5kW	-4246,43	0,54%	4.188	39.420	11%
TTH	Piedras de Afilar	700	China 2kW	-3206,59	1,07%	3.789	17.520	22%
TTH	Piedras de Afilar	700	España 1kW	-3026,63	-1,85%	1.532	8.760	17%
TTH	Piedras de Afilar	700	España 2kW	-3442,11	-0,62%	2.461	24.820	10%
TTH	Piedras de Afilar	700	España 3,8kW	-3173,50	1,58%	4.417	33.288	13%
TTH	Piedras de Afilar	700	España 5kW	-3297,89	2,51%	5.983	43.800	14%
TTH	Piedras de Afilar	700	Holanda 10kW	-4730,66	3,46%	11.314	87.600	13%
TTH	Piedras de Afilar	700	Holanda 5kW	-1760,08	4,94%	7.645	43.800	17%
TTH	Piedras de Afilar	700	Reino Unido 6kW	-4420,09	2,42%	7.571	52.560	14%
TTH	Piedras de Afilar	1000	Argentina 4,5kW	-4463,62	0,13%	4.188	39.420	11%
TTH	Piedras de Afilar	1000	China 2kW	-3423,78	0,57%	3.789	17.520	22%
TTH	Piedras de Afilar	1000	España 1kW	-3243,82	-2,64%	1.532	8.760	17%
TTH	Piedras de Afilar	1000	España 2kW	-3659,30	-1,22%	2.461	24.820	10%
TTH	Piedras de Afilar	1000	España 3,8kW	-3390,69	1,11%	4.417	33.288	13%
TTH	Piedras de Afilar	1000	España 5kW	-3515,08	2,13%	5.983	43.800	14%
TTH	Piedras de Afilar	1000	Holanda 10kW	-4947,85	3,24%	11.314	87.600	13%
TTH	Piedras de Afilar	1000	Holanda 5kW	-1977,27	4,55%	7.645	43.800	17%
TTH	Piedras de Afilar	1000	Reino Unido 6kW	-4637,28	2,13%	7.571	52.560	14%

Anexo III. Curvas de carga medias de sectores residencial y no residencial



---

**Anexo IV. Correcciones realizadas respecto a la edición del 23 de noviembre de 2010.**

1. En la edición anterior, el IRPF se calculó, por error, sobre el monto de energía generada y no sobre el monto de la energía entregada a la red. En la edición actual se corrigió el punto, y en los casos de suscriptores personas (no empresas), el IRPF se calcula correctamente.
2. En las cuentas de las empresas, no se había considerado la depreciación de los equipos instalados sobre las cuentas fiscales. Corrigiendo este particular, en el informe actual se considera el efecto fiscal de la depreciación del equipo sobre el IRAE general de la empresa que invierte.
3. En algunas simulaciones de equipos con sus curvas de potencia, debido a redondeos realizados en las planillas de cálculo, se tenía diferencias del entorno del 2% en la energía generada anualmente (para el mismo equipo, en el mismo lugar, y solamente con diferentes tarifas). Se unificaron los métodos de cálculo, para que no existieran diferencias.

Las correcciones 1. y 2. mejoran levemente los resultados económicos.