

LAS ENERGÍAS RENOVABLES EN URUGUAY

2011



La Política Energética 2005-2030

Aprobada por el Poder Ejecutivo en el año 2008, y ratificada por la Comisión Multipartidaria de Energía del Parlamento en el año 2010, la Política Energética de Uruguay establece los lineamientos principales en el ámbito de energía a nivel nacional, con una mirada a largo plazo.

El objetivo central de la Política Energética es la *satisfacción de todas las necesidades energéticas nacionales, a costos que resulten adecuados para todos los sectores sociales y que aporten competitividad al país, promoviendo el uso responsable y eficiente de energía, procurando la independencia energética del país en un marco de integración regional, mediante políticas sustentables tanto desde el punto de vista económico como medioambiental, utilizando la política energética como un instrumento para desarrollar capacidades productivas y promover la integración social.*

La Política Energética se basa en los siguientes elementos:

- Ejes estratégicos:
 - Eje institucional
 - Eje de la Oferta
 - Eje de la Demanda
 - Eje social
- Metas para corto (2015), mediano (2020) y largo (2030) plazo
- Líneas de acción para alcanzar las metas
- Análisis continuo de la situación energética

El texto completo de la Política Energética 2005-2030 puede ser consultado en el sitio web de la Dirección Nacional de Energía www.dne.gub.uy

Las Energías Renovables en el marco de la Política Energética 2005-2030

La Política Energética realiza una fuerte apuesta a la incorporación de fuentes autóctonas en general y en particular las energías renovables. La búsqueda de diversificación en fuentes y proveedores es con el fin de reducir costos, activar la industria nacional energética, disminuir la dependencia del petróleo, y dar participación a las fuentes autóctonas.

A continuación se muestran las Metas a corto plazo (2015) y las principales Líneas de Acción que refieren a las Energías Renovables:

Abastecimiento: Las fuentes autóctonas renovables alcanzan un 50% de la matriz energética primaria total

Energía Eléctrica: La participación de fuentes renovables no tradicionales alcanza el 25% de la generación eléctrica, en particular:

Energía eólica: 500 MW instalados de origen público y privado al 2015.

Biomasa: 200 MW instalados de origen privado al 2015.

Bioetanol: Mínimo obligatorio del 5% sobre total de mezcla con naftas a partir del 1° de enero de 2015.

Biodiesel: Mínimo obligatorio del 5% sobre total de mezcla con diesel a partir del 1° de enero de 2012.

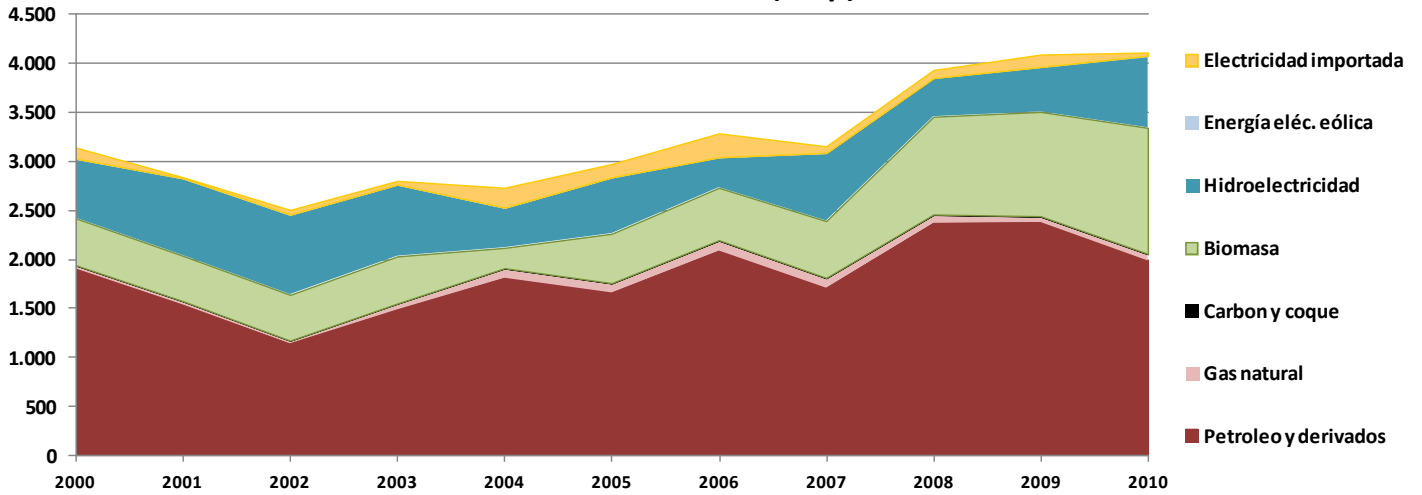
Solar Térmica: Instrumentos diseñados que promuevan su introducción por parte de los sectores residencial, industrial, comercial y servicios.

Pequeñas Centrales Hidroeléctricas (PCH): Impulso para la introducción de PCH.

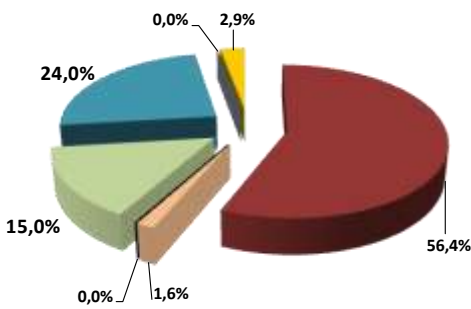


Abastecimiento

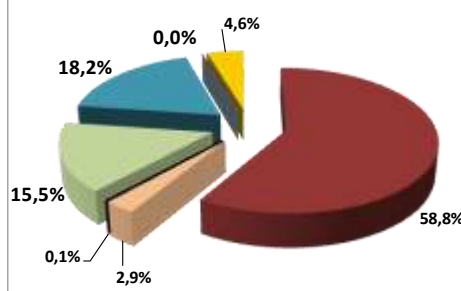
Abastecimiento (ktep)



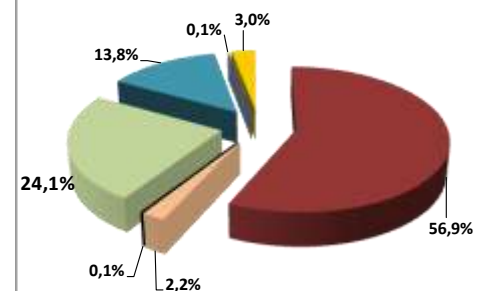
Promedio interanual 2000-2004



Promedio interanual 2003-2007

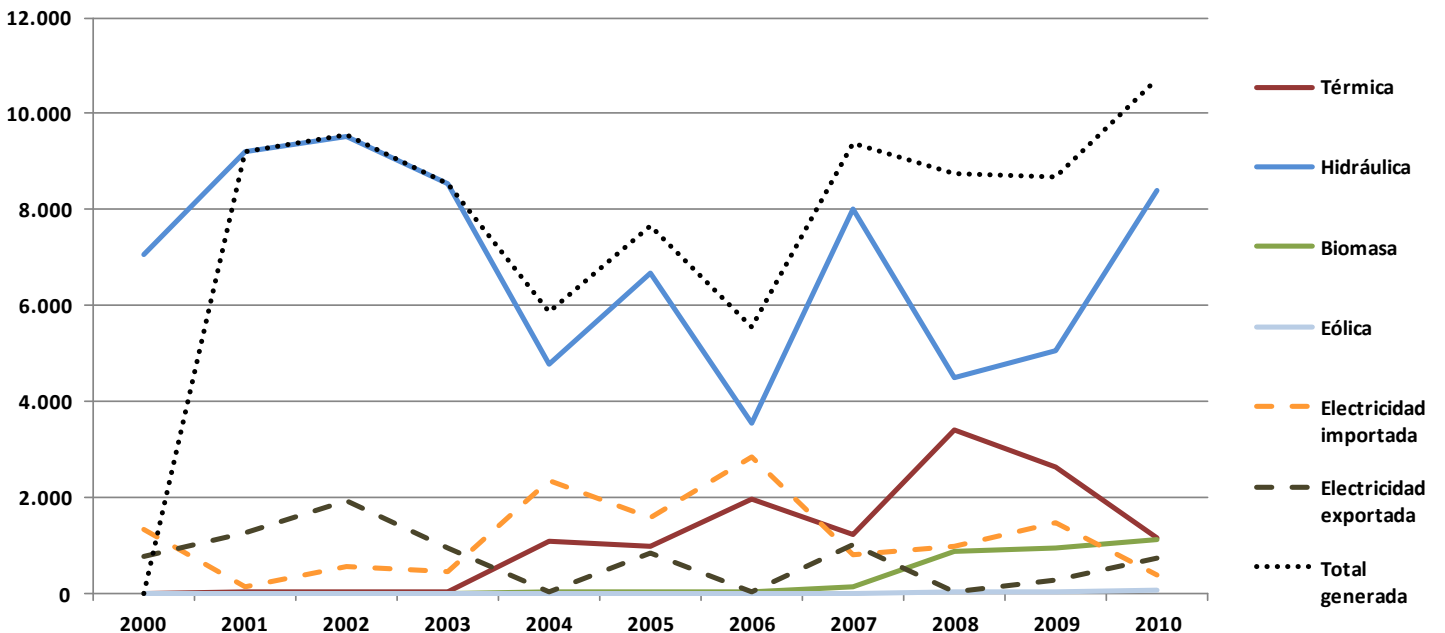


Promedio interanual 2006-2010

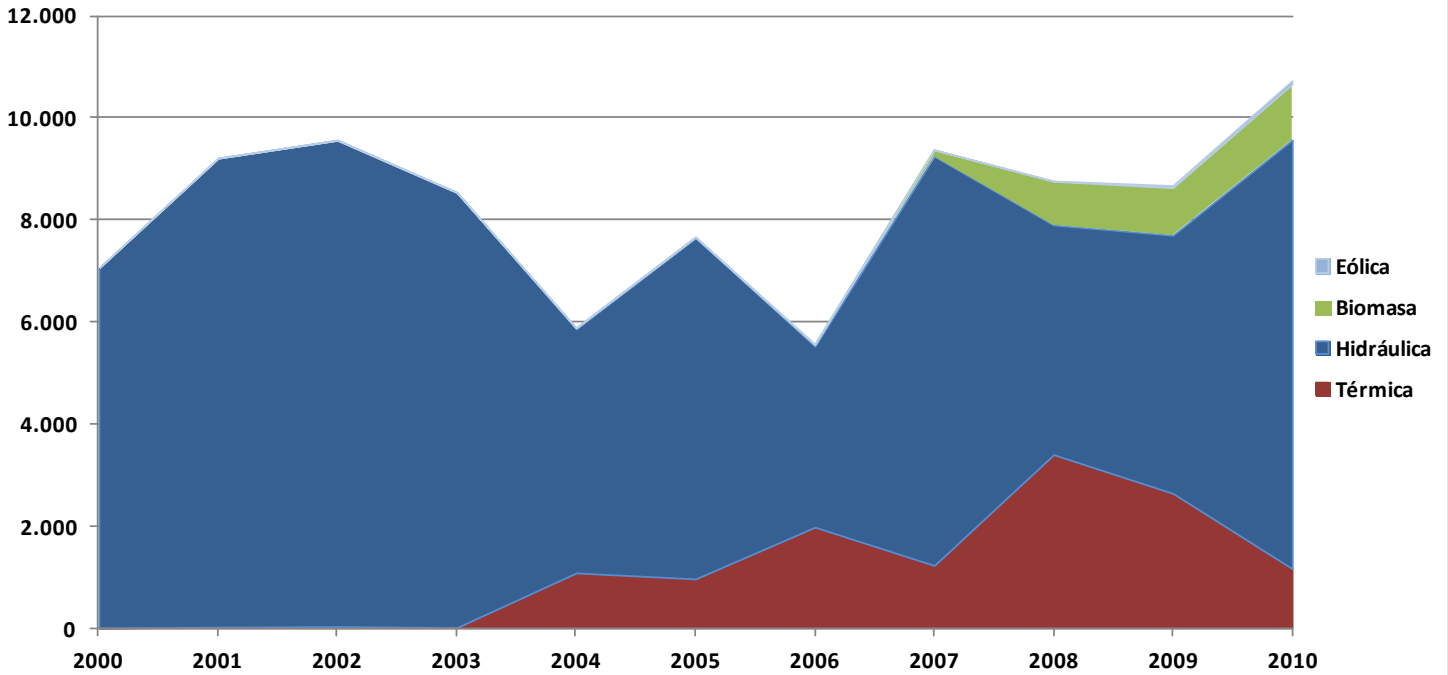


Generación de Energía Eléctrica (I)

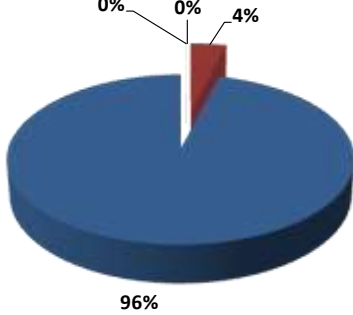
Generación de energía eléctrica conectada al S.I.N. (GWh)



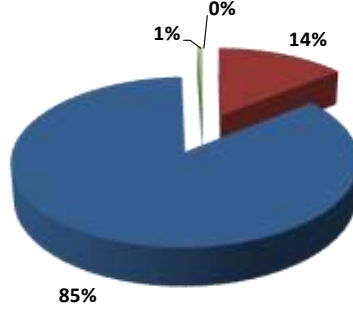
Generación de energía eléctrica conectada al S.I.N. (GWh)



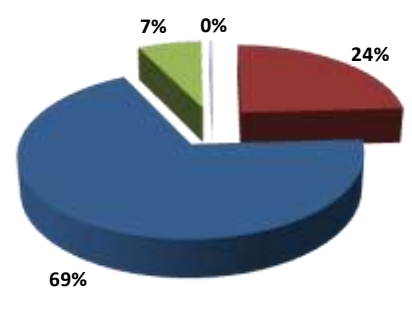
Promedio interanual 2000-2004



Promedio interanual 2003-2007

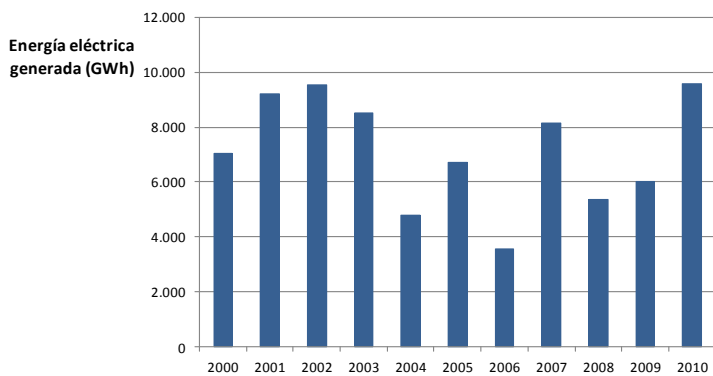


Promedio interanual 2006-2010

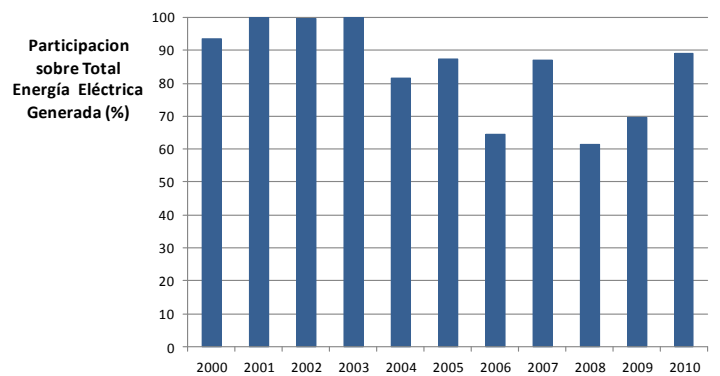


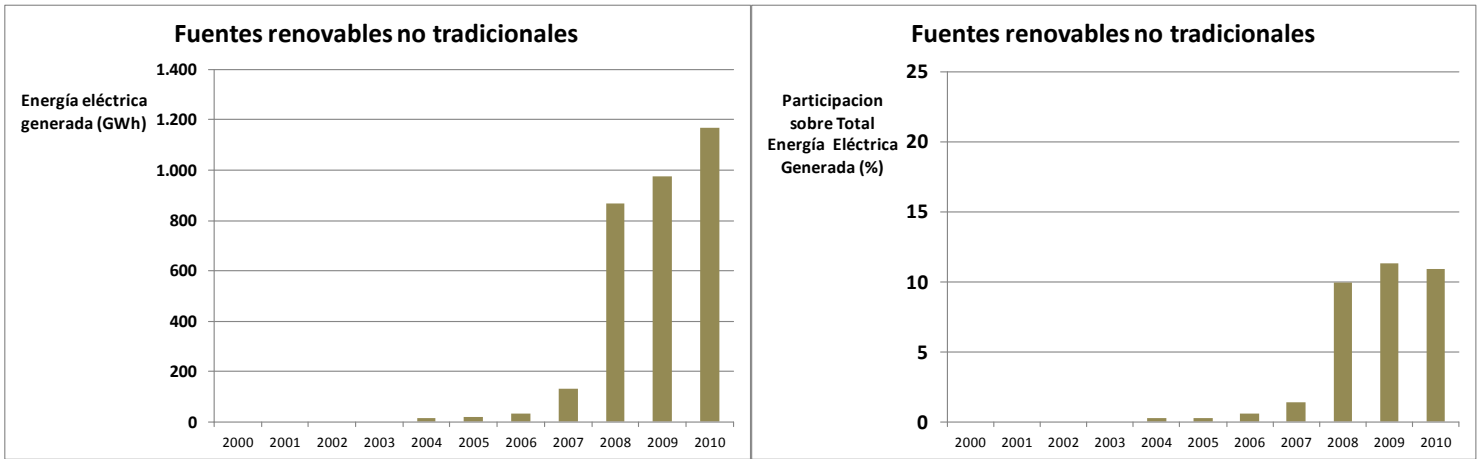
Generación de Energía Eléctrica (II)

Fuentes renovables

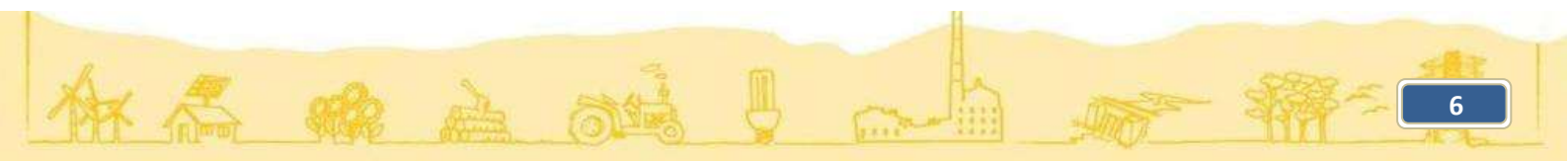
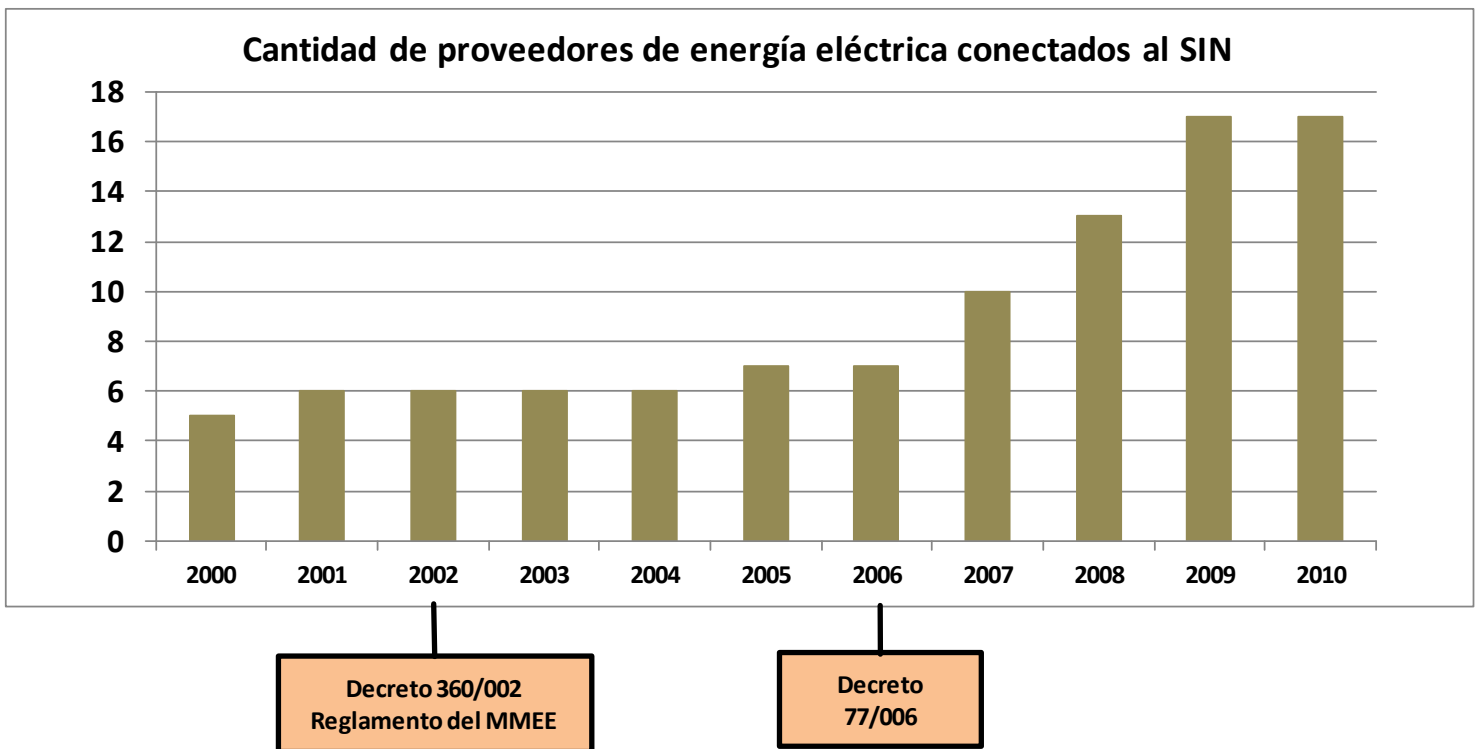


Fuentes renovables

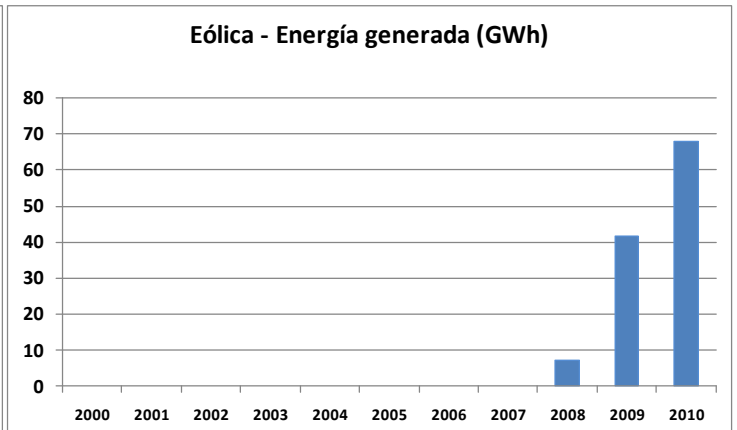
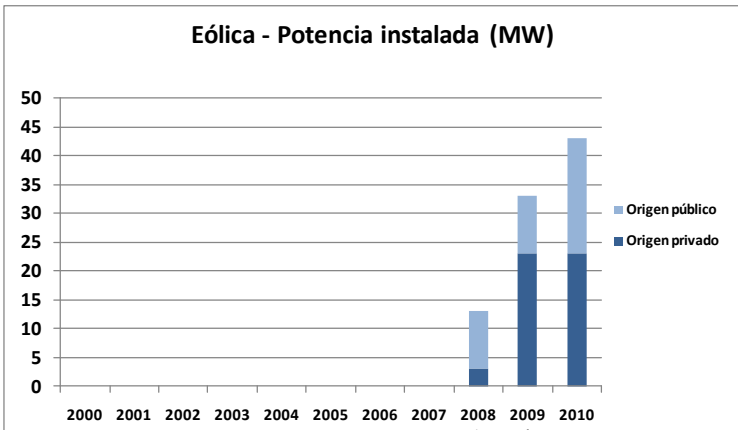




Diversificación de proveedores en abastecimiento de energía eléctrica conectada al SIN

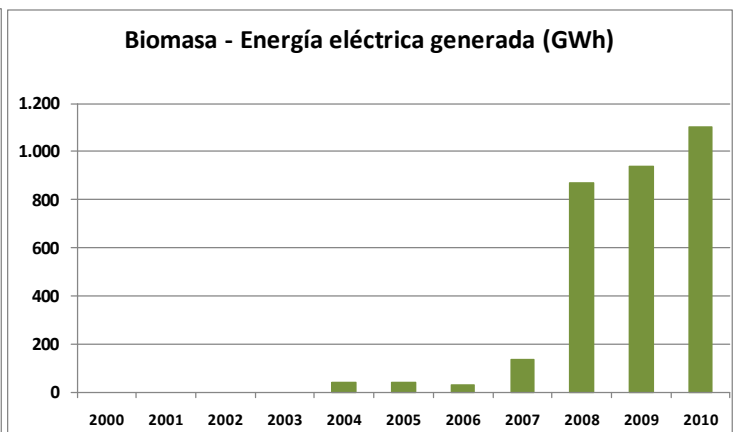
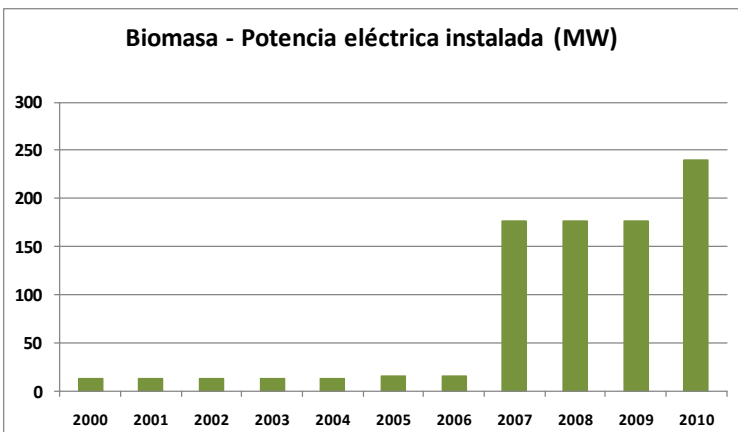


Energía Eólica



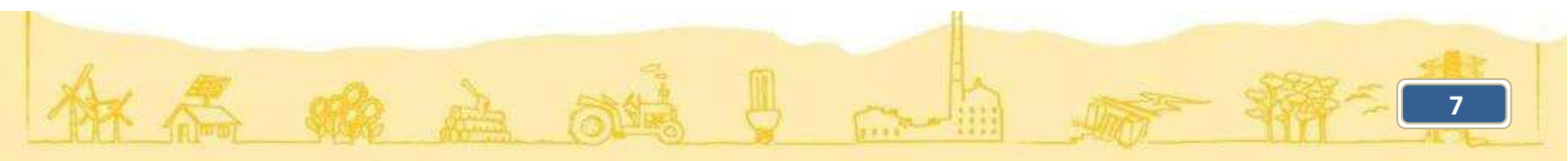
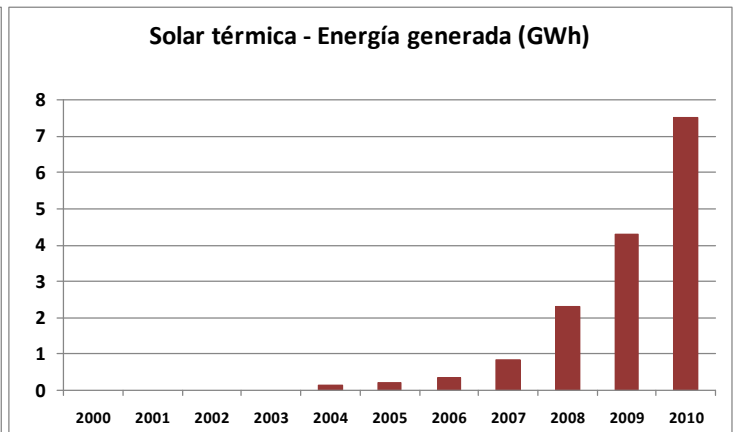
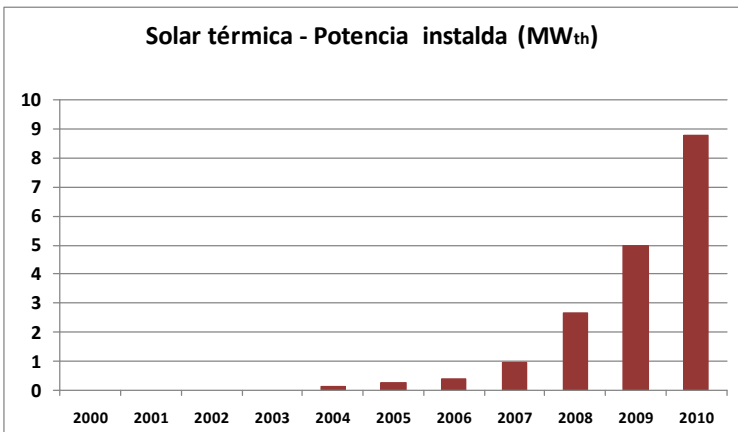
Caracoles I
Decreto 159/010
Decreto 403/009

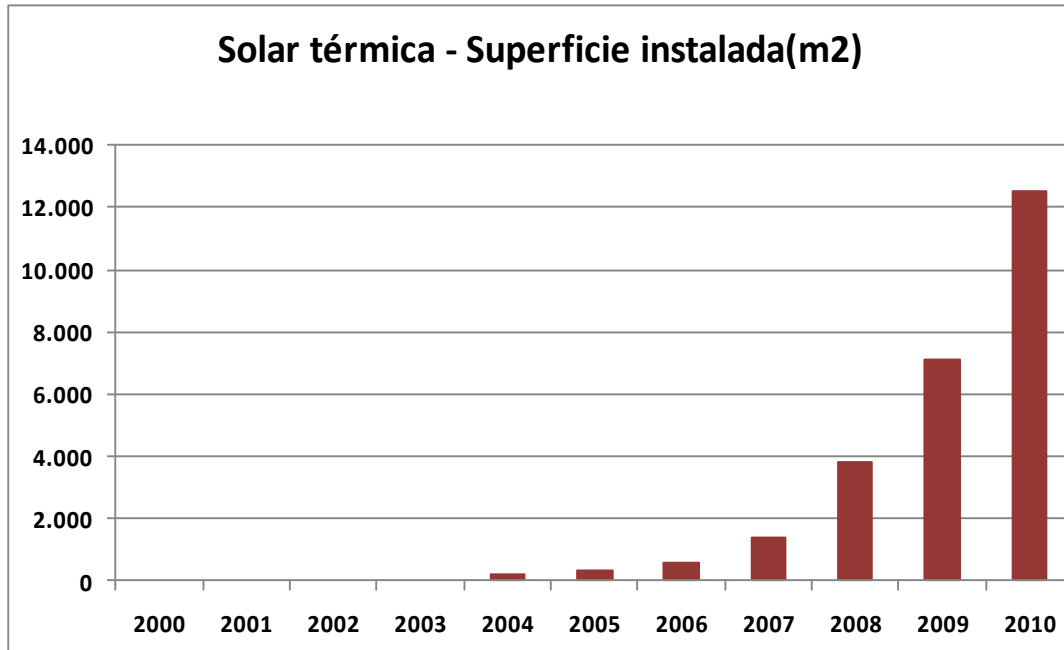
Biomasa



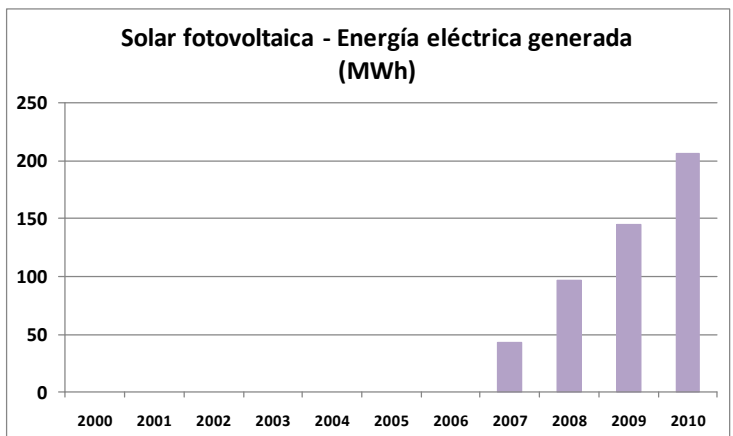
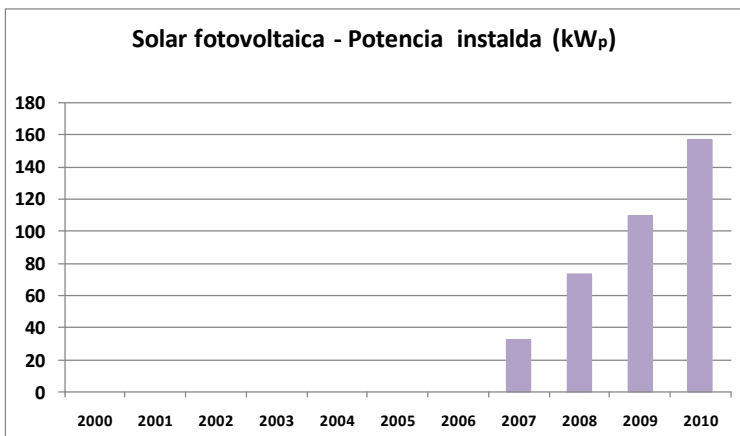
UPM (ex-Botnia)

Solar térmica



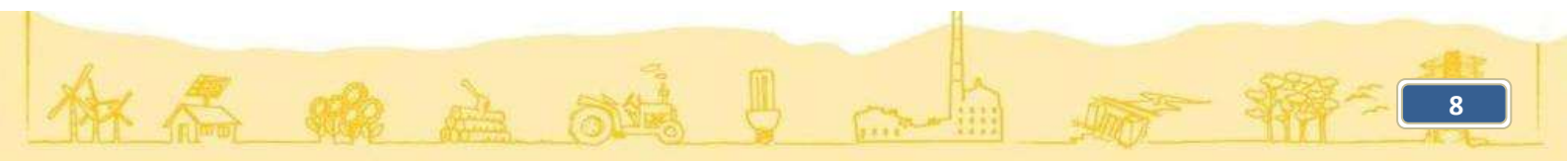


Solar fotovoltaica



Biocombustibles

Biocombustibles	2010
Volumen Generado de Biodiesel (m ³)	9.603
Volumen Generado de Etanol (m ³)	1.802
Porcentaje de mezcla Biodiesel	1,0
Porcentaje de mezcla Etanol	0,3



Sitios de interés

MINISTERIO DE INDUSTRIA, ENERGÍA Y MINERÍA (MIEM)
DIRECCIÓN NACIONAL DE ENERGÍA (DNE)
PROYECTO DE EFICIENCIA ENERGÉTICA
PROGRAMA DE ENERGÍA EOLICA EN URUGUAY

www.miem.gub.uy
www.dne.gub.uy
www.eficienciaenergetica.gub.uy
www.energiaeolica.gub.uy

UNIDAD REGULADORA (URSEA)
ADM. DEL MERCADO ELECTRICO (ADME)
FACULTAD DE INGENIERIA (FING)
FACULTAD DE QUÍMICA (FQ)
FACULTAD DE ARQUITECTURA
UTE
ANCAP
ALCOHOLES DEL URUGUAY (ALUR)

www.ursea.gub.uy
www.adme.com.uy
www.fing.edu.uy
www.fq.edu.uy
www.farq.edu.uy
www.ute.com.uy
www.ancap.com.uy
www.alur.com.uy

DIRECC NACIONAL DE MEDIO AMBIENTE (DINAMA)
DIRECC NACIONAL DE ORDENAMIENTO TERRITORIAL (DINOT)

www.dinama.gub.uy
www.dinot.gub.uy

ASOCIACION URUGUAYA DE ENERGIA EOLICA (AUDEE)
MESA SOLAR
CÁMARA SOLAR
ASOCIACIÓN URUGUAYA DE GENERADORES PRIVADOS DE ENERGÍA ELÉCTRICA (AUGPEE)

www.auee.com.uy
www.mesasolar.org
www.camarasolardeluruguay.com.uy
www.augpee.org

UNIDAD DE APOYO AL SECTOR PRIVADO (UNASEP)
CORPORACION NACIONAL PARA EL DESARROLLO (CND)
AGENCIA NACIONAL DE INVESTIGACIÓN E INNOVACIÓN (ANII)

www.unasep.gub.uy
www.cnd.gub.uy
www.anii.gub.uy

INTERNATIONAL ENERGY AGENCY (IEA)
INTERNATIONAL RENEWABLE ENERGY AGENCY (IRENA)
ORGANIZACIÓN LATINOAMERICANA DE ENERGÍA (OLADE)
WORLD WIND ENERGY ASSOCIATION (WWEA)

www.iea.org
www.irena.org
www.olade.org.ec
www.wwindea.org

Dirección Nacional de Energía
Ministerio de Industria, Energía y Minería
Mercedes 1041
Montevideo, Uruguay

Tel. + (598) 2900 6919

www.dne.gub.uy
www.miem.gub.uy

