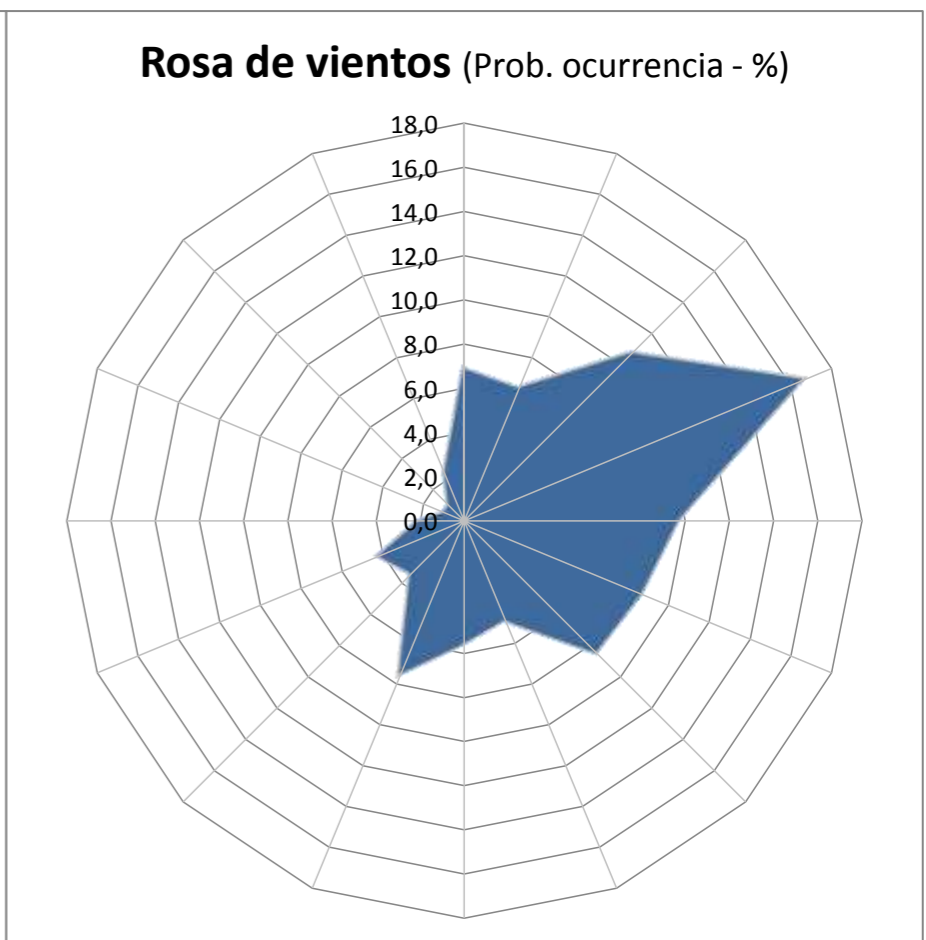
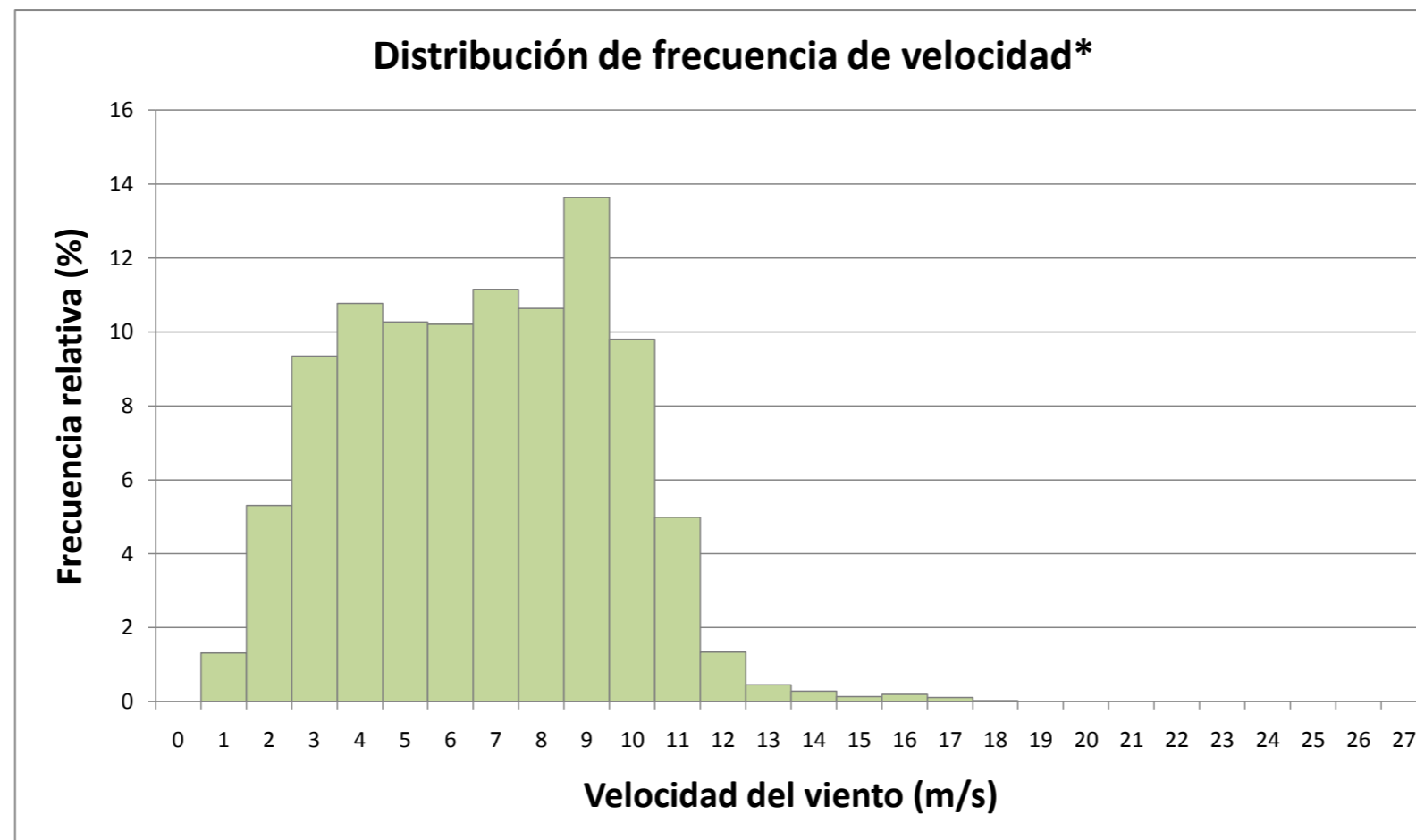




Velocidades medias		
Altura (m)	Orientación	v (m/s)
75,0	Sur	6,6
75,0	Este	6,6
55,0	Sur	6,0
20,0	Sur	4,6



\* Datos obtenidos de anemómetro a 75 m - Orientación Sur

#### COMENTARIOS

Inicio de mediciones 06/04/2011