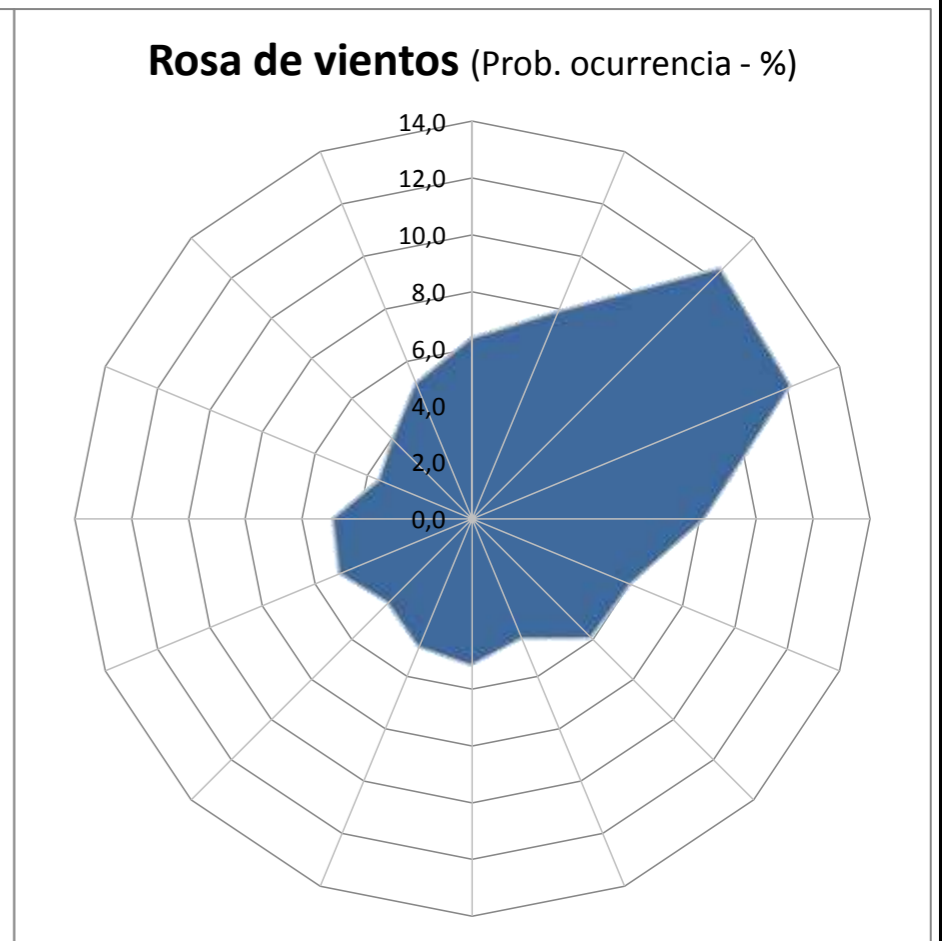
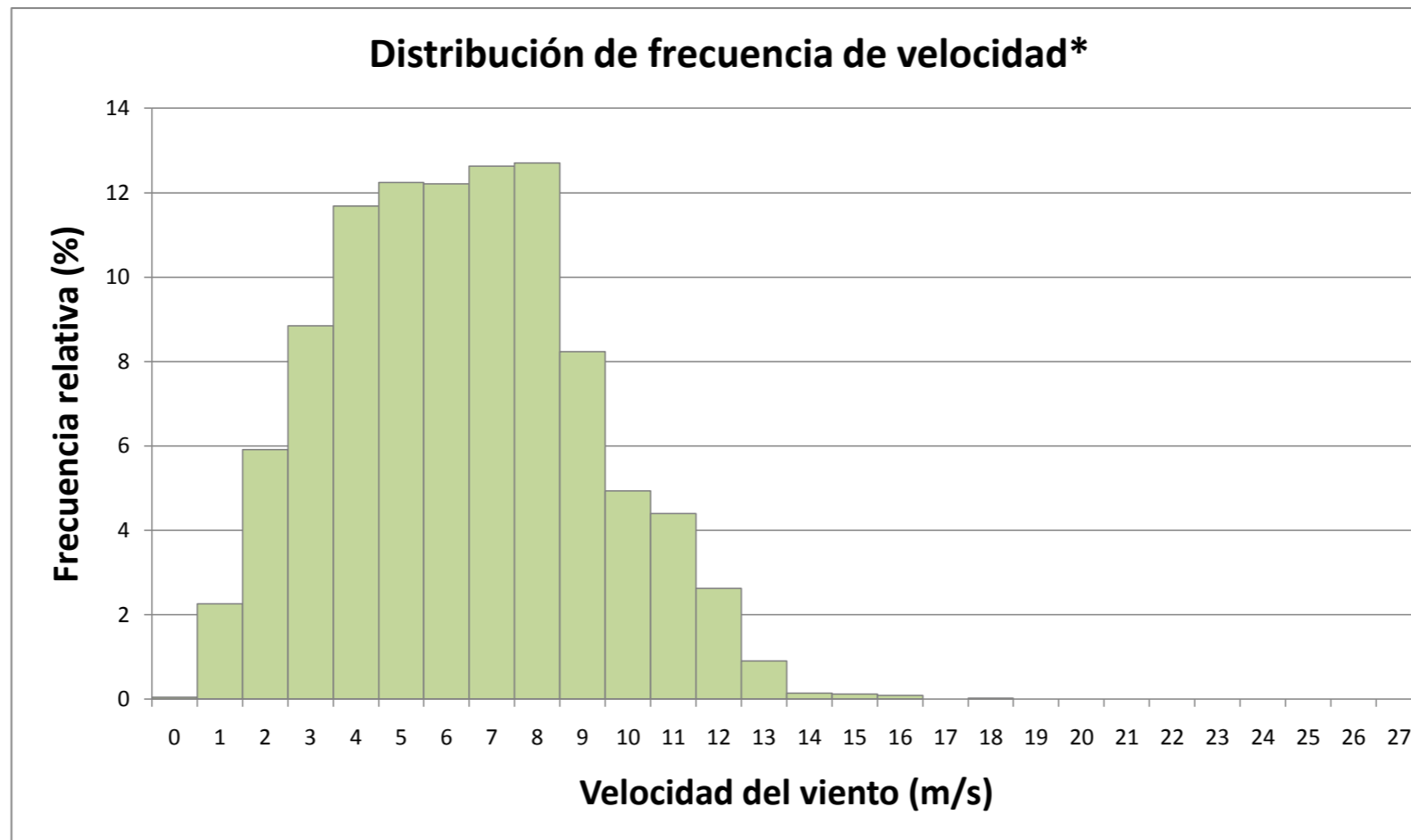




Velocidades medias		
Altura (m)	Orientación	v (m/s)
72,3	Sur	<b>6,3</b>
55,0	Sur	<b>5,8</b>
55,0	Este	<b>5,7</b>
21,3	Sur	<b>4,3</b>



\* Datos obtenidos de anemómetro a 72,3 m - Orientación Sur

COMENTARIOS